



PARTS MANUAL

GASOLINE ENGINE

H15RMT000	H25RMT200
H15RAT000	H25RAT000
H20RMT100	H25AT210
H20RAT100	H25AT220
H20RMT102	H25RMT201W
H20RAT102	H25RAT204
H20RMT101W	H25RAT260
H20RAT104	H25RMT261W
H20AT110	H25RMT262
H20AT120	H25RAT262

NISSAN

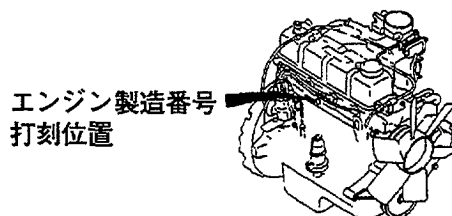
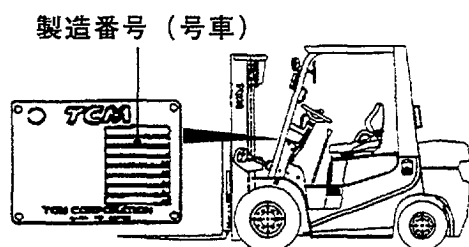
TCM CORPORATION

ご使用のまえに

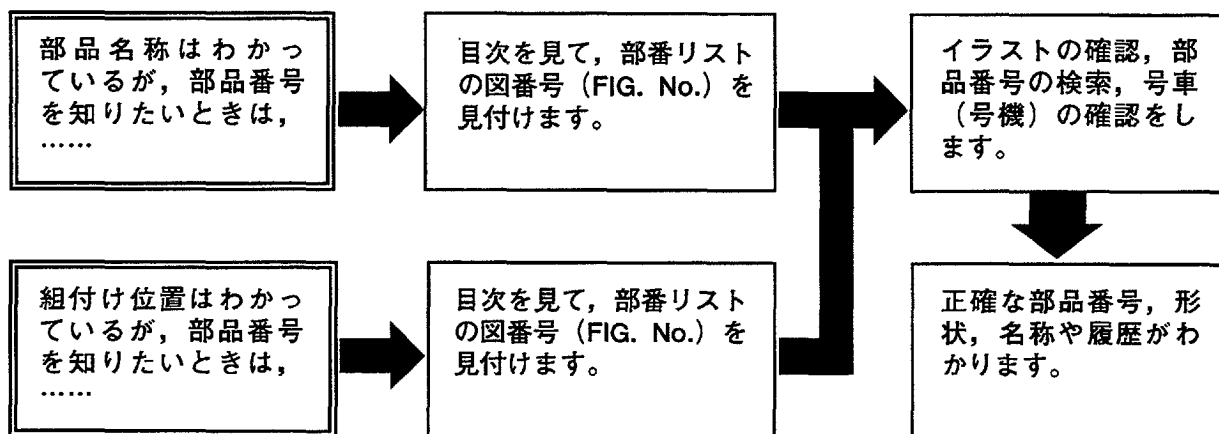
このパーツマニュアルは、**TCM 71-7177** のエンジンの構成部品を収録しています。

部品ご注文について

部品ご注文の際は、必ず車両の形式・製造番号（号車）、エンジンの形式・製造番号（号機）、部品番号および注文数を明示してください。車両の製造番号（号車）は車両銘板に、エンジンの製造番号（号機）は、シリンダブロックに打刻で表示しています。



ご使用について



略語および記号

ASSY	組立品を示します。
O. S.	オーバサイズ仕様部品を示します。
U. S.	アンダサイズ部品を示します。
STD	標準装備品を示します。
*	セットおよびキットの販売部品を示します。
AR	必要に応じた数を使用します。
L	長さを示します。
#	単体販売しません。

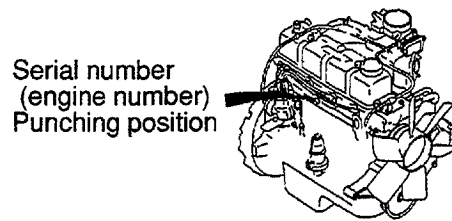
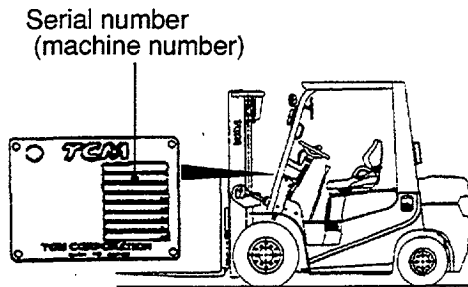
部品は、品質向上のため予告なく変更することがありますので、あらかじめご了承ください。

INTRODUCTION

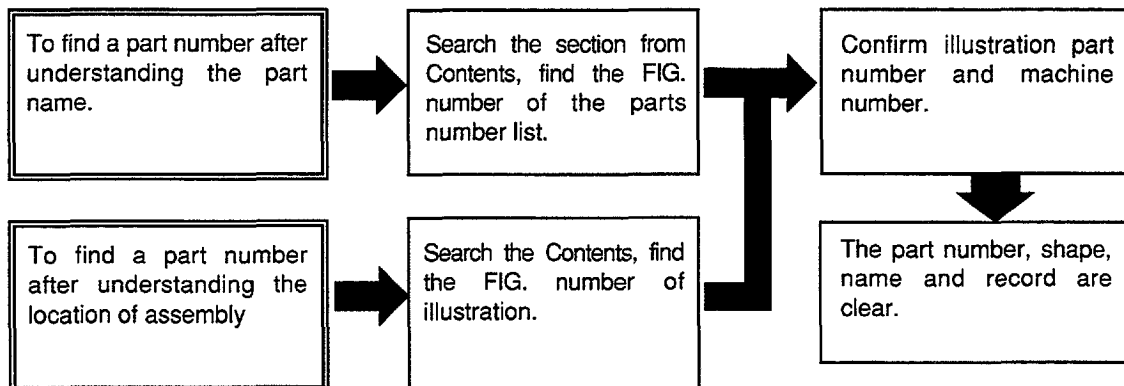
This Parts Manual contains the component parts of the engine mounted on **TCM FORKLIFT TRUCK**.

How to order parts

When ordering, be sure to specify the model name and serial number (machine number), engine type and serial number (engine number) of your machine, as well as the part number and desired quantity for each part. The machine serial number (machine number) is indicated on the machine name plate, the engine serial number (engine number) is punched on the cylinder block.



How to use the Parts Manual



Abbreviations and symbols

ASSY ...	Assembled unit.
O.S.	Oversize.
U.S.	Undersize.
STD	Standard.
*	The marketable part set or kit.
AR	Quantity required.
L	Length.
#	Not sold separately.

Materials and specifications subject to change without notice.

APPLICABLE MODEL

適用機種

TYPE	ENGINE TYPE	APPLICABLE MODEL		
A	H15RMT000	FG10T19 FG15T19 FG18T19	FG10C19 FG15C19 FG18C19	FG20C17 FG25C17
B	H15RAT000	FG20T17 FG25T17		
C	H20RMT100	FG15T9H FG18T9H	FG15C9H FG18C9H	FG20C6 FG25C6 FG30C6
D	H20RAT100	FG20T6 FG25T6 FG30T6		
E	H20RMT102	FG20C6(HCS) FG25C6(HCS) FG30C6(HCS)		
F	H20RAT102	FG20T6(HCS,EXK) FG25T6(HCS,EXK) FG30T6(HCS,EXK)		
G	H20RMT101W	FG15W9H(OC) FG18W9H(OC)	FG20W6(OC) FG25W6(OC) FG30W6(OC)	
H	H20RAT104	FG20T6(LPG) FG25T6(LPG) FG30T6(LPG)		
J	H20AT110	FG20T6(GAS) FG25T6(GAS) FG30T6(GAS)		
K	H20AT120	FG20T6(LPG/GAS) FG25T6(LPG/GAS) FG30T6(LPG/GAS)		
L	H25RMT200	FG20C6H FG25C6H FG30C6H		
M	H25RAT200	FG20T6H FG25T6H FG30T6H		
N	H25RMT201W	FG20W6H(OC) FG25W6H(OC) FG30W6H(OC)		
P	H25RAT204	FG20T6H(LPG) FG25T6H(LPG) FG30T6H(LPG)		
Q	H25RAT260	FG20T6H(EXK/HI-FAN) FG25T6H(EXK/HI-FAN) FG30T6H(EXK/HI-FAN)		
R	H25RMT261W	FG20W6H(OC/HI-FAN) FG25W6H(OC/HI-FAN) FG30W6H(OC/HI-FAN)		
S	H25RMT262	FG20C6H(HCS/HI-FAN) FG25C6H(HCS/HI-FAN) FG30C6H(HCS/HI-FAN)		
T	H25RAT262	FG20T6H(HCS/HI-FAN) FG25T6H(HCS/HI-FAN) FG30T6H(HCS/HI-FAN)		
U	H25AT210	FG20T6H(GAS) FG25T6H(GAS) FG30T6H(GAS)		
W	H25AT220	FG20T6H(LPG/GAS) FG25T6H(LPG/GAS) FG30T6H(LPG/GAS)		

CONTENTS

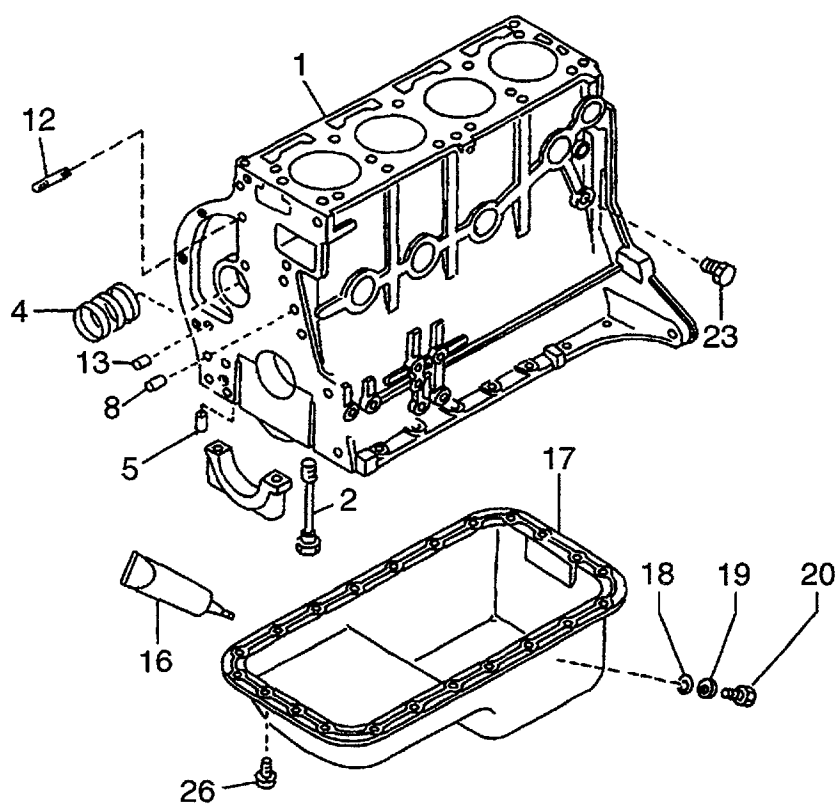
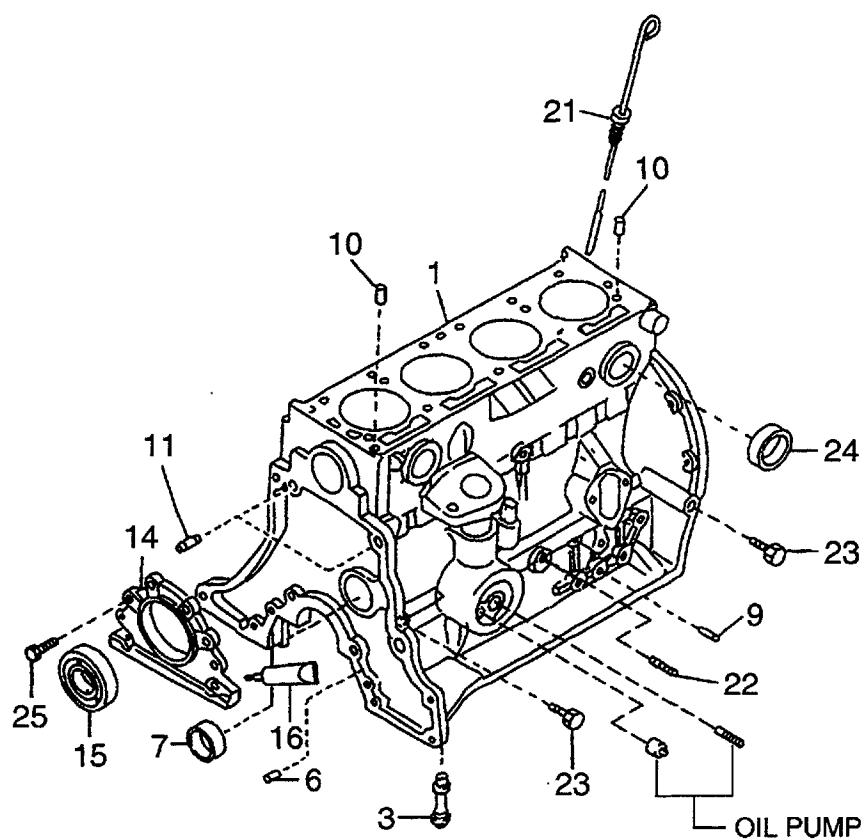
目次

A: H15RMT000 E: H20RMT102 J: H20AT110 N: H25RMT201W S: H25RMT262
 B: H15RAT000 F: H20RAT102 K: H20AT120 P: H25RAT204 T: H25RAT262
 C: H20RMT100 G: H20RMT101W L: H25RMT200 Q: H25RAT260 U: H25AT210
 D: H20RAT100 H: H20RAT104 M: H25RAT200 R: H25RMT261W W: H25AT220

SECTION	部 門	FIG.No. 図番号
ENGINE BODY	エンジン本体	
CYLINDER BLOCK & OIL PAN	シリンダブロックおよびオイルパン	1
FRONT COVER & FLYWHEEL HOUSING	フロントカバーおよびフライホイールハウジング	2
PISTON, CRANKSHAFT & FLYWHEEL	ピストン、クランクシャフトおよびフライホイール	3
ENGINE BODY VENTILATION	エンジンボデーベンチレーション	4
HEAD & VALVE MECHANISM	ヘッドおよびバルブメカニズム	
CYLINDER HEAD & ROCKER COVER	シリンダヘッドおよびロッカカバー	5
CAMSHAFT & VALVE MECHANISM	カムシャフトおよびバルブメカニズム	6
INLET & EXHAUST SYSTEM	インレットおよびエキゾースト	
INLET & EXHAUST MANIFOLD	インレットおよびエキゾーストマニホールド	7
LUBRICATION SYSTEM	潤滑装置	
OIL PUMP & OIL FILTER	オイルポンプおよびオイルフィルタ	8
COOLING SYSTEM	冷却装置	
WATER PUMP & THERMOSTAT	ウォーターポンプおよびサーモスタット	9
FUEL SYSTEM	燃料装置	
CARBURETOR	キャブレタ	10
LPG MIXER(FOR K,W)	LPGミキサ (K,W用)	11
FUEL PUMP	フューエルポンプ	12
FUEL PIPE(FOR A,B,C,D,E,F,G,J,L,M,N,Q,R,S,T,U)	フューエルパイプ (A,B,C,D,E,F,G,J,L,M,N,Q,R,S,T,U用)	13
GOVERNOR	ガバナ	14
ELECTRICAL PARTS	エレクトリカルパーツ	
IGNITION SYSTEM	イグニッションシステム	15
DISTRIBUTOR	ディストリビュータ	16
VACUUM CONTROL SYSTEM	バキュームコントロールシステム	17
ALTERNATOR (FITTING PARTS)	オルタネータ (フィッティングパーツ)	18
ALTERNATOR(INNER PARTS)	オルタネータ (インナパーツ)	19
STARTER(FOR A,B,C,D,E,F,H,J,K)	スタータ (A,B,C,D,E,F,H,J,K用)	20
STARTER(FOR L,M,P,Q,S,T,U,W)	スタータ (L,M,P,Q,S,T,U,W用)	21
STARTER(FOR G,N,R)	スタータ (G,N,R用)	22
PARTS NUMBER INDEX	部品番号索引表	1~3

FIG. 1

CYLINDER BLOCK & OIL PAN
シリンダブロックおよびオイルパン

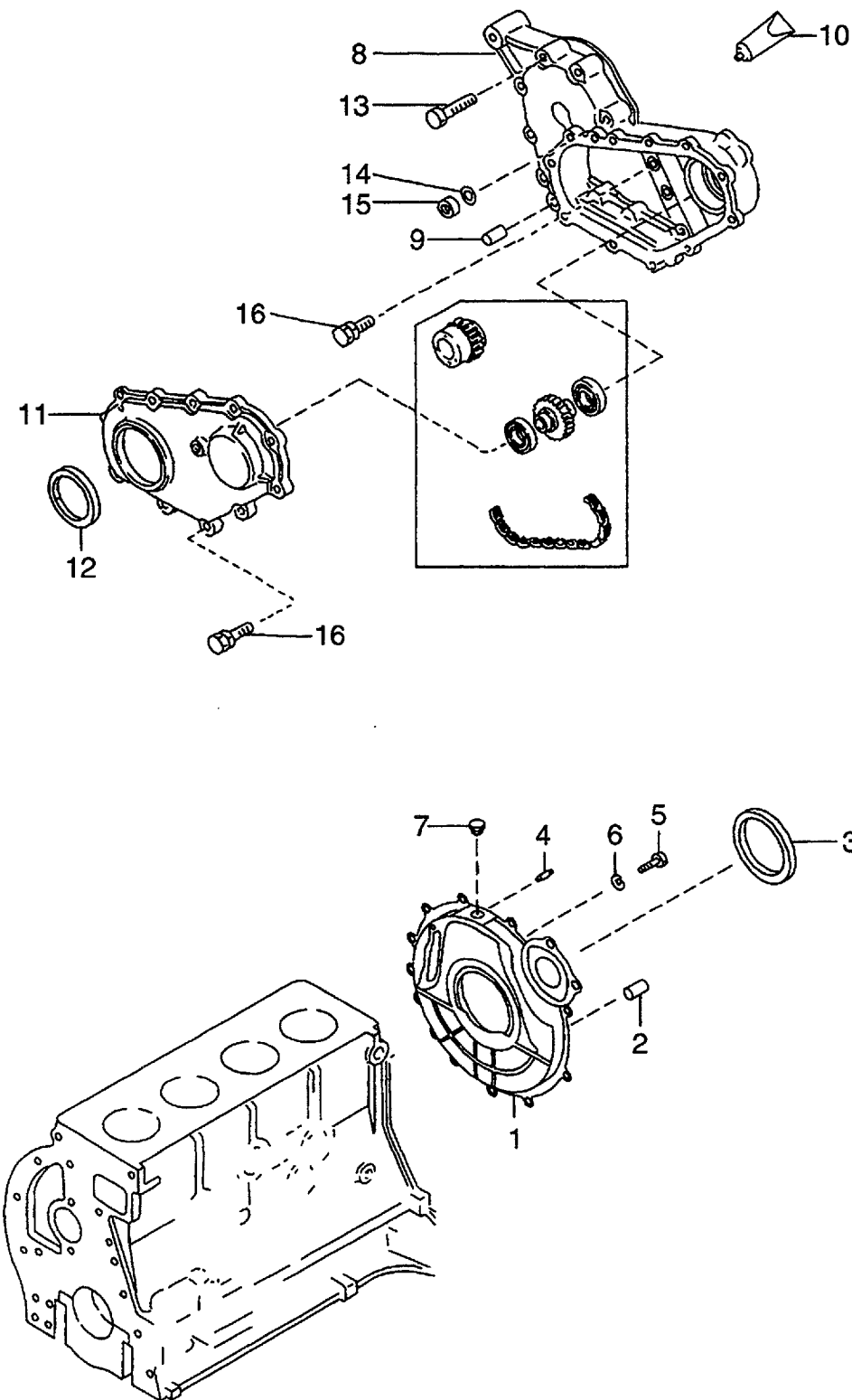


A: H15RMT000 E: H20RMT102 J: H20AT110 N: H25RMT201W S: H25RMT262
 B: H15RAT000 F: H20RAT102 K: H20AT120 P: H25RAT204 T: H25RAT262
 C: H20RMT100 G: H20RMT101W L: H25RMT200 Q: H25RAT260 U: H25AT210
 D: H20RAT100 H: H20RAT104 M: H25RAT200 R: H25RMT261W W: H25AT220

FIG. 1

Item No. 見出番号	Part No. 部品番号	Mark 記号	Description 部品名称	Req'd 個数	Remarks : serial No. 備考 : 実施号車
1	N-11000-55K02		BLOCK,CYLINDER ﾌﾞﾛｯｸ	1	A,B
-	N-11000-50K02		BLOCK,CYLINDER ﾌﾞﾛｯｸ	1	C,D,E,F,G,H,J,K
-	N-11000-60K02		BLOCK,CYLINDER ﾌﾞﾛｯｸ	1	L,M,N,P,Q,R,S,T,U,W
2	N-12293-P0500		BOLT ﾎﾞﾙﾄ	10	
3	N-15075-50K01		BUSHING ﾌﾞｯｼﾝｸﾞ	1	
4	N-13002-71200		BUSHING SET ﾌﾞｯｼﾝｸﾞｾｯﾄ	1	
5	N-11024-K0100		PLUG ﾌﾟﾗｸﾞ	2	
6	N-11024-78200		PLUG ﾌﾟﾗｸﾞ	1	
7	N-11019-32201		PLUG,WELCH ﾌﾟﾗｸﾞ	1	
8	N-11046-73402		DOWEL ﾀﾞｳｴﾙ	3	
9	N-11023-78200		PLUG ﾌﾟﾗｸﾞ	1	
10	N-11053-73400		DOWEL ﾀﾞｳｴﾙ	2	
11	N-30412-P5100		DOWEL ﾀﾞｳｴﾙ	2	
12	N-11392-50K00		STUD ｽﾀｯﾄﾞ	2	
13	N-11024-85G01		PLUG ﾌﾟﾗｸﾞ	1	
14	N-12297-50K00		RETAINER,OIL SEAL ﾘﾃｰﾅ	1	
15	N-12279-5L310		OIL SEAL ｵｲﾙｼｰﾙ	1	
16	N-KP710-00150		GASKET,LIQUID ｶﾞｽｹｯﾄ	AR	
17	N-11110-50K01		PAN, OIL ﾊﾟﾝ	1	INC.18-20
18	N-11119-61000		SEAT ｼｰﾄ	1	
19	N-11026-61000		WASHER ワｯｼｬ	1	
20	N-11128-69200		PLUG,DRAIN ﾌﾟﾗｸﾞ	1	
21	N-11140-50K00		GAUGE,OIL LEVEL ｹｰｼﾞ	1	
22	N-25240-89911		SWITCH,OIL PRESS. ｽｲｯﾁ	1	
23	N-08931-3021A		PLUG ﾌﾟﾗｸﾞ	3	
24	N-00933-1351A		PLUG ﾌﾟﾗｸﾞ	7	
25	N-08120-8201E		BOLT ﾎﾞﾙﾄ	4	
26	N-08120-61228		BOLT ﾎﾞﾙﾄ	12	

FIG. 2 FRONT COVER & FLYWHEEL HOUSING
フロントカバーおよびフライホイールハウジング

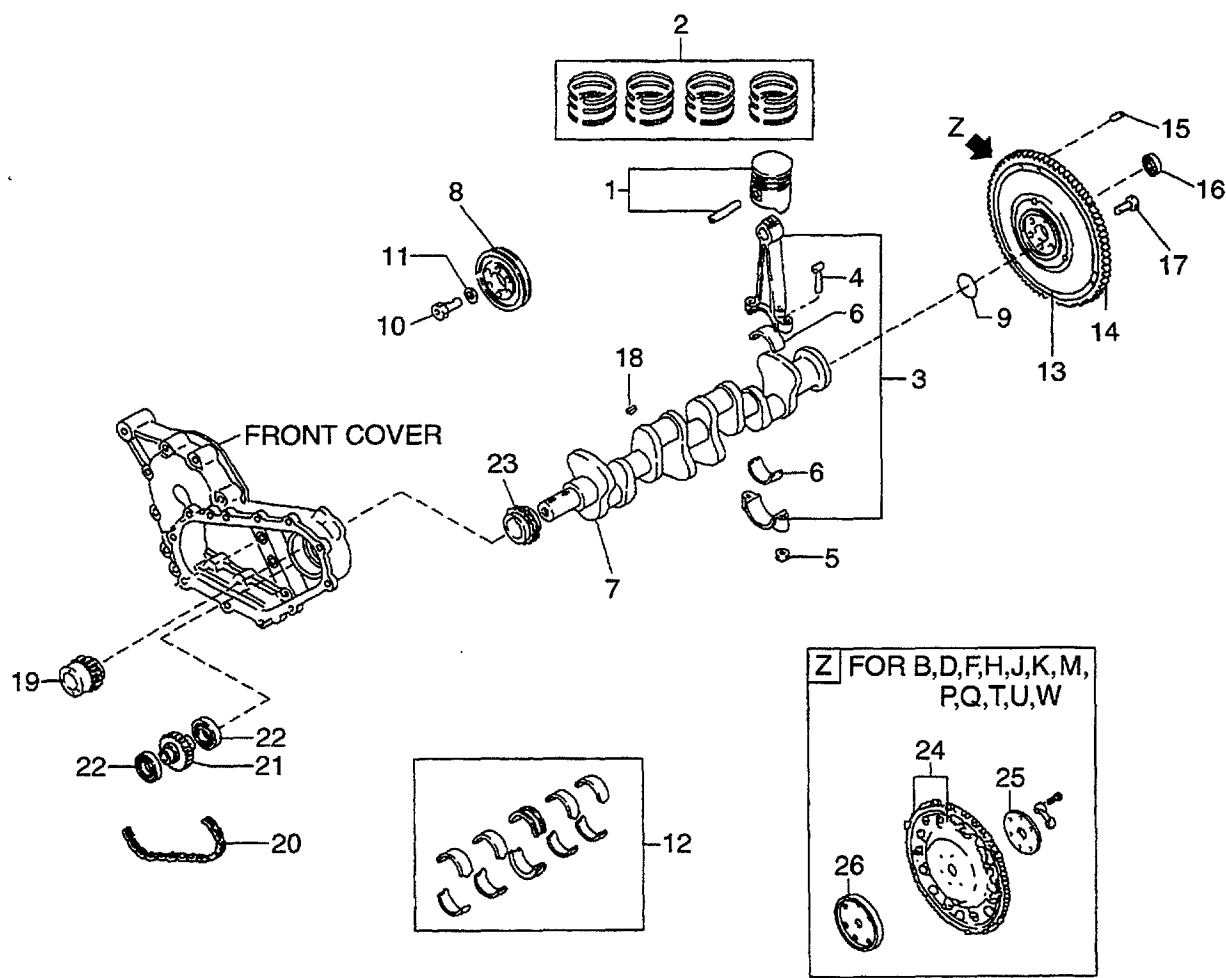


A: H15RMT000 E: H20RMT102 J: H20AT110 N: H25RMT201W S: H25RMT262
 B: H15RAT000 F: H20RAT102 K: H20AT120 P: H25RAT204 T: H25RAT262
 C: H20RMT100 G: H20RMT101W L: H25RMT200 Q: H25RAT260 U: H25AT210
 D: H20RAT100 H: H20RAT104 M: H25RAT200 R: H25RMT261W W: H25AT220

FIG. 2

Item No. 見出番号	Part No. 部品番号	Mark 記号	Description 部品名称	Req'd 個数	Remarks : serial No. 備考 : 実施号車
1	N-12320-FT100		HOUSING, FLYWHEEL ハウジング	1	A,B,C,D,E,F,H,J,K,L,M,P,Q,S, T,U,W
-	N-12320-50K20		HOUSING, FLYWHEEL ハウジング	1	G,N,R
2	N-30413-61700		DOWEL タウエル	2	A,B,C,D,E,F,H,J,K,L,M,P,Q,S, T,U,W
3	N-30415-K4306		OIL SEAL オイルシール	1	G,N,R
4	N-12313-L1122		DOWEL タウエル	2	G,N,R
5	N-30412-K7320		BOLT ボルト	4	G,N,R
6	N-12322-K7320		WASHER, SEAL ワッシャ	4	G,N,R
7	N-12325-L1122		CAP, RUBBER キャップ	1	G,N,R
8	N-13034-50K00		CASE ケース	1	
9	N-11046-73402		DOWEL タウエル	1	
10	N-KP710-00150		GASKET, LIQUID ガasket	AR	
11	N-13501-50K00		COVER カバー	1	
12	N-13042-A3510		OIL SEAL オイルシール	1	
13	N-08120-8451E		BOLT ボルト	6	
14	N-08915-3381A		WASHER ワッシャ	6	
15	N-08911-2081A		NUT ナット	6	
16	N-08120-8251E		BOLT ボルト	12	

FIG. 3 PISTON, CRANKSHAFT & FLYWHEEL
ピストン、クランクシャフトおよびフライホイール

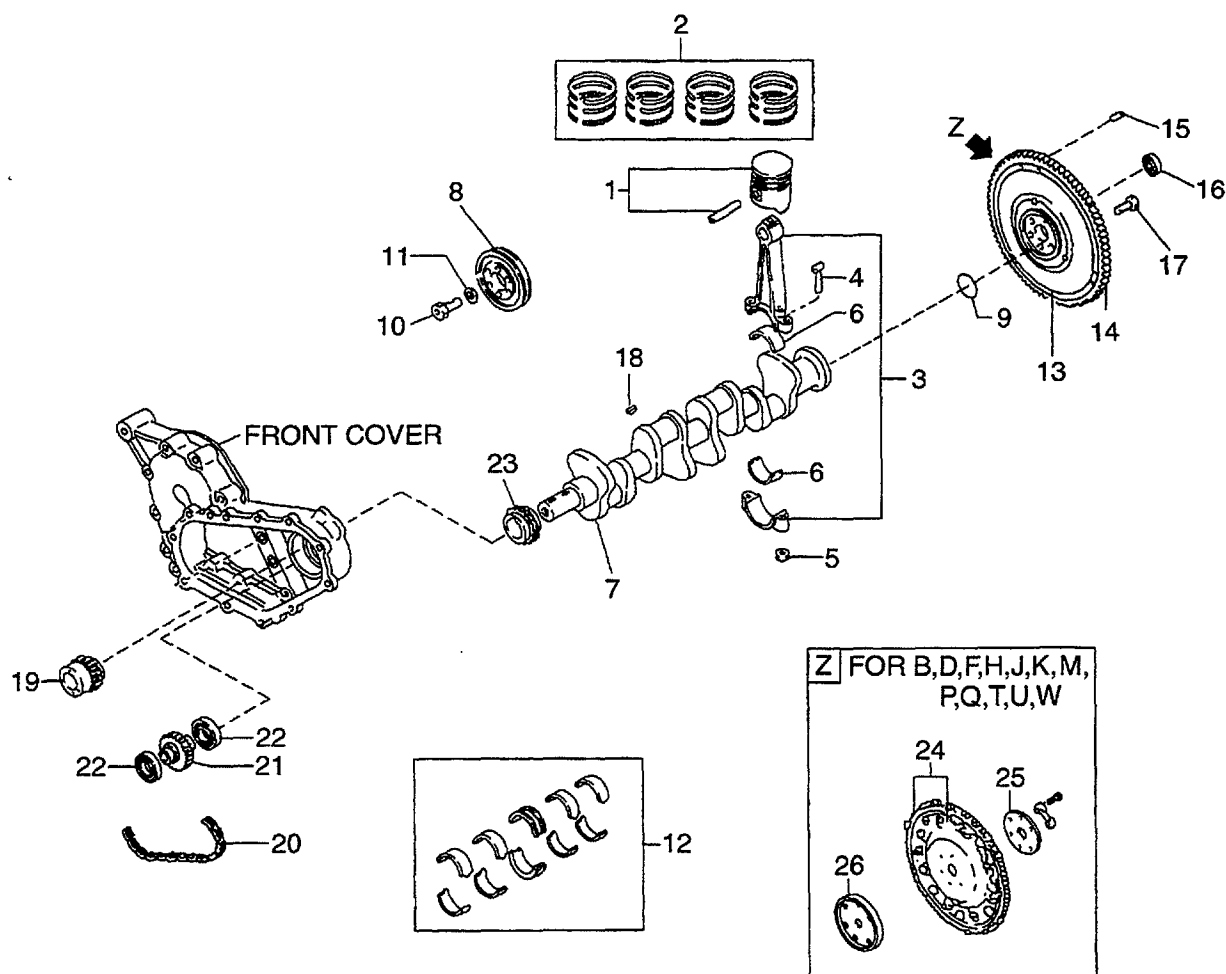


A: H15RMT000 E: H20RMT102 J: H20AT110 N: H25RMT201W S: H25RMT262
 B: H15RAT000 F: H20RAT102 K: H20AT120 P: H25RAT204 T: H25RAT262
 C: H20RMT100 G: H20RMT101W L: H25RMT200 Q: H25RAT260 U: H25AT210
 D: H20RAT100 H: H20RAT104 M: H25RAT200 R: H25RMT261W W: H25AT220

FIG. 3

Item No. 見出番号	Part No. 部品番号	Mark 記号	Description 部品名称	Req'd 個数	Remarks : serial No. 備考 : 実施号車
1	N-12010-55K00		PISTON ピ°ストン	4	A,B STD
-	N-12010-55K70		PISTON ピ°ストン	4	A,B O.S.=0.5mm
-	N-12010-55K71		PISTON ピ°ストン	4	A,B O.S.=1.0mm
-	N-12010-55K72		PISTON ピ°ストン	4	A,B O.S.=1.5mm
-	N-12010-50K00		PISTON ピ°ストン	4	C,D,E,F,G,H,J,K STD
-	N-12010-50K70		PISTON ピ°ストン	4	C,D,E,F,G,H,J,K O.S.=0.5mm
-	N-12010-50K71		PISTON ピ°ストン	4	C,D,E,F,G,H,J,K O.S.=1.0mm
-	N-12010-50K72		PISTON ピ°ストン	4	C,D,E,F,G,H,J,K O.S.=1.5mm
-	N-12010-60K00		PISTON ピ°ストン	4	L,M,N,P,Q,R,S,T,U,W STD
-	N-12010-60K70		PISTON ピ°ストン	4	L,M,N,P,Q,R,S,T,U,W O.S.=0.5mm
-	N-12010-60K71		PISTON ピ°ストン	4	L,M,N,P,Q,R,S,T,U,W O.S.=1.0mm
-	N-12010-60K72		PISTON ピ°ストン	4	L,M,N,P,Q,R,S,T,U,W O.S.=1.5mm
2	N-12033-55K00		PISTON RING SET ピ°ストンリング°セット	1	A,B STD
-	N-12035-55K00		PISTON RING SET ピ°ストンリング°セット	1	A,B O.S.=0.5mm
-	N-12036-55K00		PISTON RING SET ピ°ストンリング°セット	1	A,B O.S.=1.0mm
-	N-12037-55K00		PISTON RING SET ピ°ストンリング°セット	1	A,B O.S.=1.5mm
-	N-12033-50K00		PISTON RING SET ピ°ストンリング°セット	1	C,D,E,F,G,H,J,K STD
-	N-12035-50K00		PISTON RING SET ピ°ストンリング°セット	1	C,D,E,F,G,H,J,K O.S.=0.5mm
-	N-12036-50K00		PISTON RING SET ピ°ストンリング°セット	1	C,D,E,F,G,H,J,K O.S.=1.0mm
-	N-12037-50K00		PISTON RING SET ピ°ストンリング°セット	1	C,D,E,F,G,H,J,K O.S.=1.5mm
-	N-12033-60K00		PISTON RING SET ピ°ストンリング°セット	1	L,M,N,P,Q,R,S,T,U,W STD
-	N-12035-60K00		PISTON RING SET ピ°ストンリング°セット	1	L,M,N,P,Q,R,S,T,U,W O.S.=0.5mm
-	N-12036-60K00		PISTON RING SET ピ°ストンリング°セット	1	L,M,N,P,Q,R,S,T,U,W O.S.=1.0mm
-	N-12037-60K00		PISTON RING SET ピ°ストンリング°セット	1	L,M,N,P,Q,R,S,T,U,W O.S.=1.5mm
3	N-12100-50K00		ROD,CONNECTING ロット°	4	A,B,C,D,E,F,G,H,J,K INC.4,5

FIG. 3 PISTON, CRANKSHAFT & FLYWHEEL
ピストン、クランクシャフトおよびフライホイール



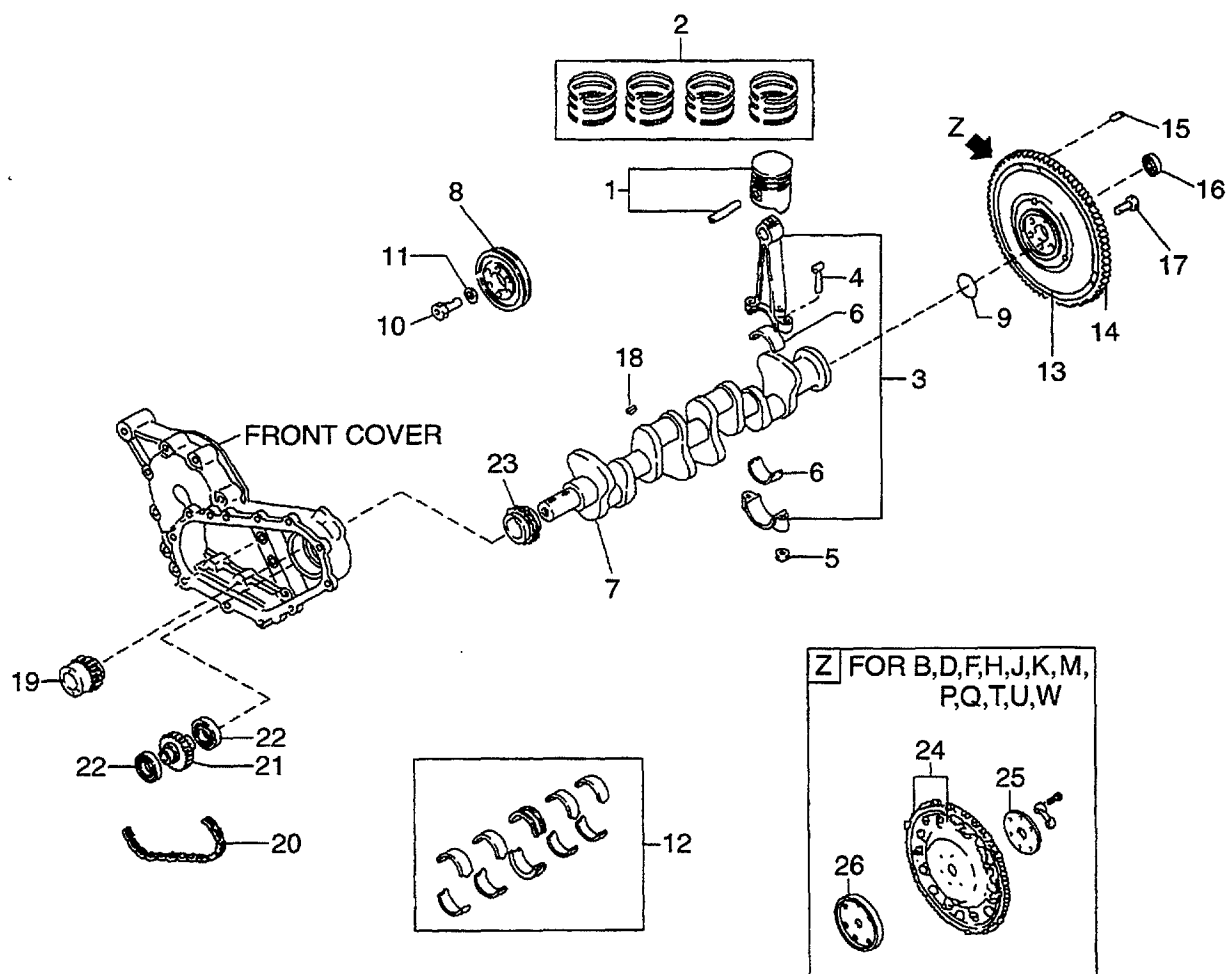
A: H15RMT000 E: H20RMT102 J: H20AT110 N: H25RMT201W S: H25RMT262
 B: H15RAT000 F: H20RAT102 K: H20AT120 P: H25RAT204 T: H25RAT262
 C: H20RMT100 G: H20RMT101W L: H25RMT200 Q: H25RAT260 U: H25AT210
 D: H20RAT100 H: H20RAT104 M: H25RAT200 R: H25RMT261W W: H25AT220

FIG. 3

Item No. 見出番号	Part No. 部品番号	Mark 記号	Description 部品名称	Req'd 個数	Remarks : serial No. 備考 : 実施号車
3	N-12100-60K00		ROD, CONECTING ロッド	4	L,M,N,P,Q,R,S,T,U,W INC.4,5
4	N-12109-D0210		BOLT ボルト	8	A,B,C,D,E,F,G,H,J,K
-	N-12109-40F00		BOLT ボルト	8	L,M,N,P,Q,R,S,T,U,W
5	N-12112-H1000		NUT ナット	8	A,B,C,D,E,F,G,H,J,K
-	N-12112-40F00		NUT ナット	8	L,M,N,P,Q,R,S,T,U,W
6	N-12111-D2800		BEARING ベアリング	8	A,B,C,D,E,F,G,H,J,K STD
-	N-12112-D2800		BEARING ベアリング	8	A,B,C,D,E,F,G,H,J,K U.S.=0.08mm
-	N-12113-D2800		BEARING ベアリング	8	A,B,C,D,E,F,G,H,J,K U.S.=0.12mm
-	N-12114-D2800		BEARING ベアリング	8	A,B,C,D,E,F,G,H,J,K U.S.=0.25mm
-	N-12111-85G00		BEARING ベアリング	8	L,M,N,P,Q,R,S,T,U,W STD
-	N-12121-85G00		BEARING ベアリング	8	L,M,N,P,Q,R,S,T,U,W O.S.=0.06mm
-	N-12122-85G00		BEARING ベアリング	8	L,M,N,P,Q,R,S,T,U,W O.S.=0.12mm
-	N-12117-85G00		BEARING ベアリング	8	L,M,N,P,Q,R,S,T,U,W O.S.=0.25mm
7	N-12201-50K00		CRANKSHAFT クランクシャフト	1	A,B,C,D,E,F,G,H,J,K
-	N-12201-60K00		CRANKSHAFT クランクシャフト	1	L,M,N,P,Q,R,S,T,U,W
8	N-12303-50K00		PULLEY, CRANKSHAFT プーリー	1	
9	N-23399-79610		O RING オリング	1	G,N,R
10	N-12309-29S00		BOLT ボルト	1	
11	N-12308-W3400		WASHER ワッシャ	1	
12	N-12207-50K00		BEARING SET ベアリングセット	1	STD
-	N-12208-50K00		BEARING SET ベアリングセット	1	U.S.=0.02mm
-	N-12209-50K00		BEARING SET ベアリングセット	1	U.S.=0.25mm
-	N-12210-50K00		BEARING SET ベアリングセット	1	U.S.=0.50mm
-	N-12211-50K00		BEARING SET ベアリングセット	1	U.S.=0.75mm
-	N-12212-50K00		BEARING SET ベアリングセット	1	U.S.=1.00mm
13	N-12310-K9600		FLYWHEEL フライホイール	1	A,C,E,L,S INC.14,15
-	N-12310-K9601		FLYWHEEL フライホイール	1	G,N,R INC.14,15
14	N-12312-50K00		GEAR, RING ギヤ	1	A,C,E,G,L,N,R,S
-	N-12312-50K01		GEAR, RING ギヤ	1	B,D,F,H,M,P,Q,T
15	N-12313-10600		DOWEL タウエル	3	A,C,E,G,L,N,R,S
16	N-21170-K9300		BEARING ベアリング	1	A,C,E,G,L,N,R,S
17	N-12315-21001		BOLT ボルト	6	B,D,F,H,J,K,M,P,Q,T,U,W
18	N-00926-51600		KEY キー	2	
19	N-12351-50K10		SPROCKET, P.T.O スプロケット	1	
20	N-12352-00H00		CHAIN, P.T.O チェーン	1	
21	N-12353-50K10		SPROCKET, P.T.O スプロケット	1	
22	N-12354-50K00		BEARING ベアリング	2	
23	N-13021-03G00		SPROCKET スプロケット	1	
24	N-12331-50K01		PLATE, DRIVE プレート	1	B,D,F,H,J,K,M,P,Q,T,U,W

FIG. 3

PISTON, CRANKSHAFT & FLYWHEEL
ピストン、クランクシャフトおよびフライホイール

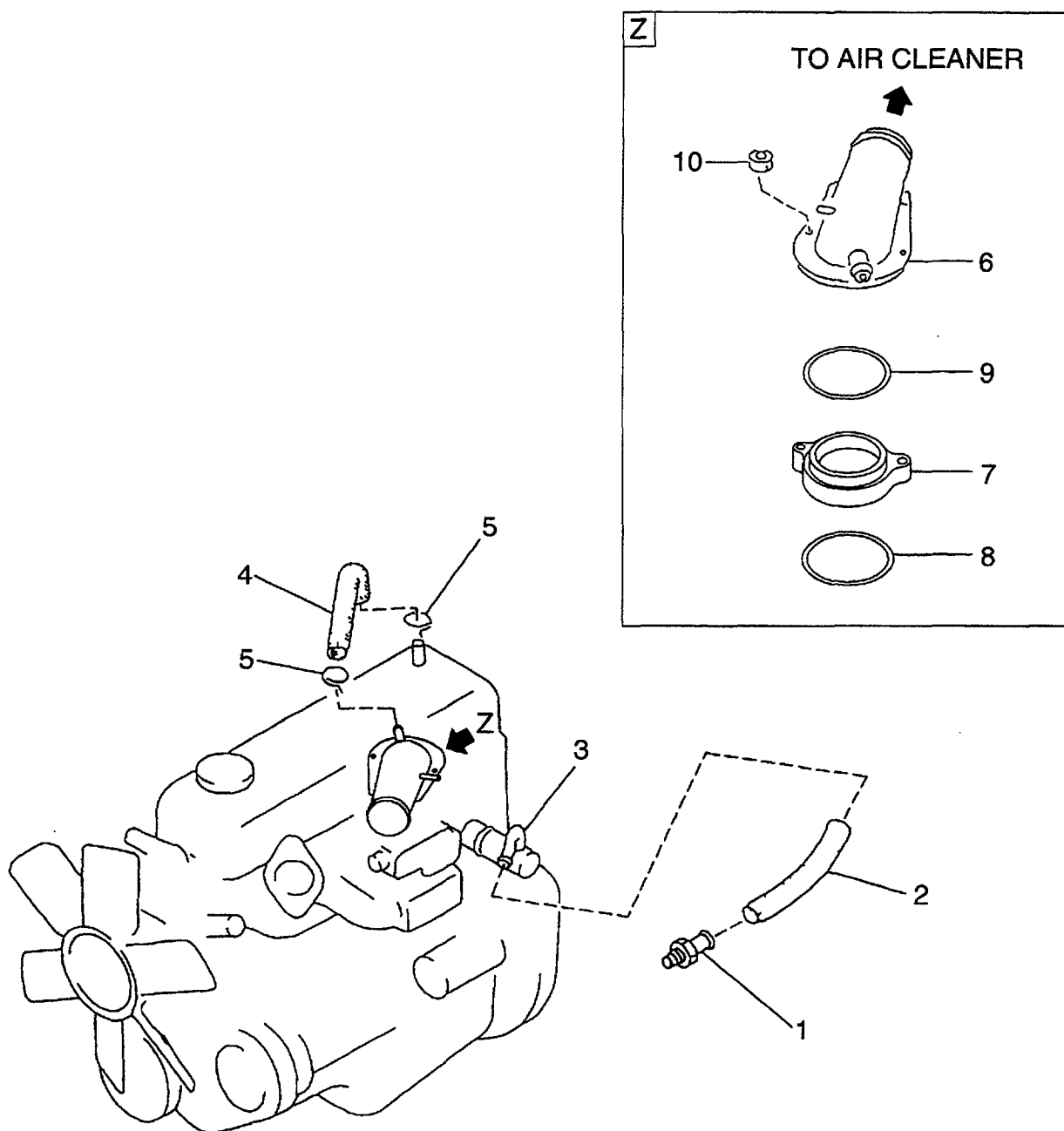


A: H15RMT000 E: H20RMT102 J: H20AT110 N: H25RMT201W S: H25RMT262
 B: H15RAT000 F: H20RAT102 K: H20AT120 P: H25RAT204 T: H25RAT262
 C: H20RMT100 G: H20RMT101W L: H25RMT200 Q: H25RAT260 U: H25AT210
 D: H20RAT100 H: H20RAT104 M: H25RAT200 R: H25RMT261W W: H25AT220

FIG. 3

Item No. 見出番号	Part No. 部品番号	Mark 記号	Description 部品名称	Req'd 個数	Remarks : serial No. 備考 : 実施号車
25	N-12333-A1000		SPACER スペース	1	B,D,F,H,J,K,M,P,Q,T,U,W
26	N-12330-VJ200		PILOT, CONVERTER ハイロット	1	B,D,F,H,J,K,M,P,Q,T,U,W

FIG. 4 ENGINE BODY VENTILATION
エンジンボデーベンチレーション



A: H15RMT000 E: H20RMT102 J: H20AT110 N: H25RMT201W S: H25RMT262
 B: H15RAT000 F: H20RAT102 K: H20AT120 P: H25RAT204 T: H25RAT262
 C: H20RMT100 G: H20RMT101W L: H25RMT200 Q: H25RAT260 U: H25AT210
 D: H20RAT100 H: H20RAT104 M: H25RAT200 R: H25RMT261W W: H25AT220

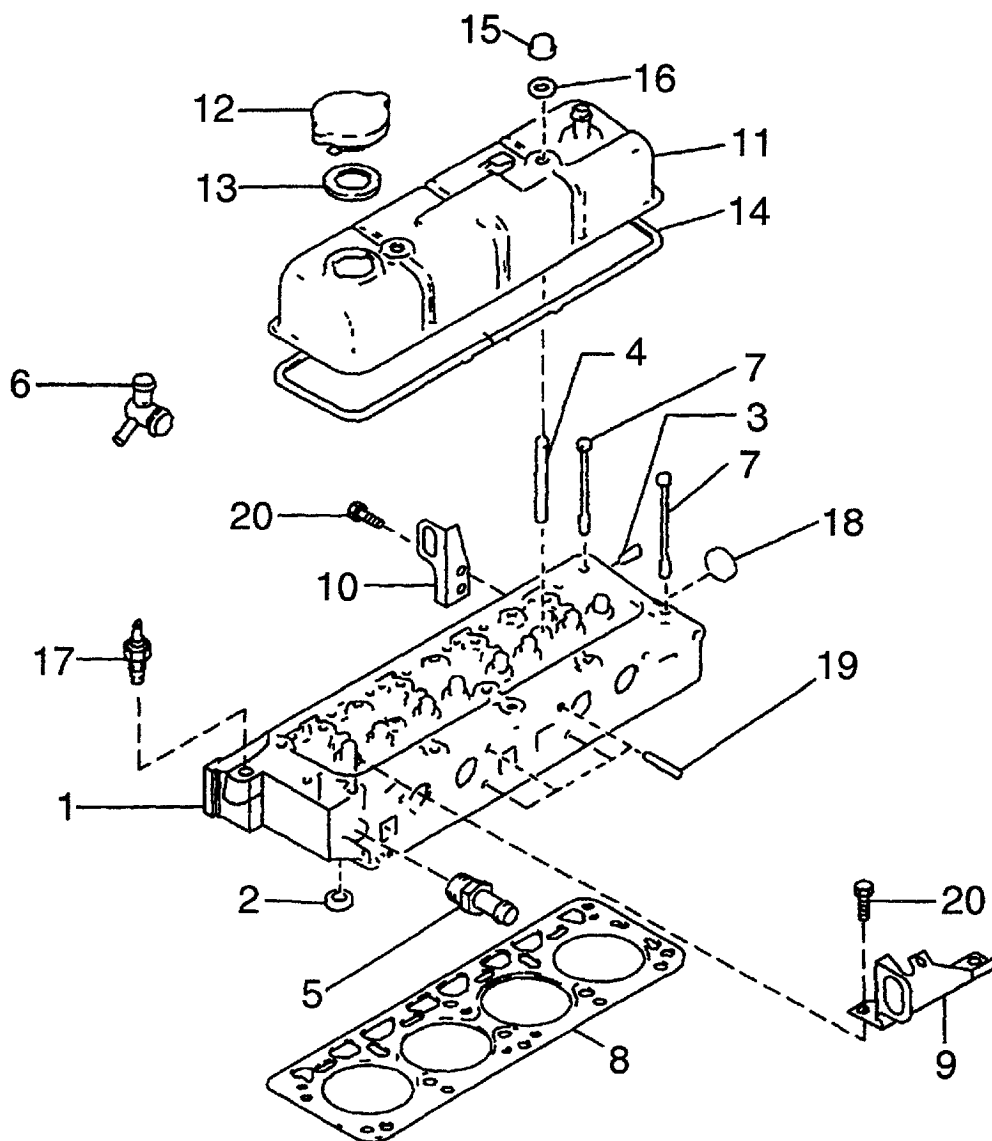
FIG. 4

Item No. 見出番号	Part No. 部品番号	Mark 記号	Description 部品名称	Req'd 個数	Remarks : serial No. 備考 : 実施号車
1	N-11810-A3501		VALVE,CONTROL バルブ	1	
2	N-11828-50K00		HOSE ホース	1	
3	N-11830-50K00		SEPARATOR,BRETHHER セパレータ	1	
4	N-11826-50K01		HOSE ホース	1	
5	N-16572-10801		CLAMP,HOSE クランプ	2	
6	N-16267-K9300		HORN,AIR ホーン	1	A,B,C,D,E,F,G,L,M,N,Q,R,S,T
-	N-16267-0K020		HORN,AIR ホーン	1	J,K,U,W
7	N-16578-50K00		SPACER スパース	1	A,B,C,D,E,F,G,J,K,L,M,N,Q,R, S,T,U,W
8	N-16569-50K10		O RING オリング	1	A,B,C,D,E,F,G,J,K,L,M,N,Q,R, S,T,U,W
9	N-16523-K9300		INSULATOR インシュレータ	1	A,B,C,D,E,F,G,L,M,N,Q,R,S,T
10	N-08911-10637		NUT ナット	2	A,B,C,D,E,F,G,J,K,L,M,N,Q,R, S,T,U,W

FIG. 5

CYLINDER HEAD & ROCKER COVER

シリンダヘッドおよびロッカカバー

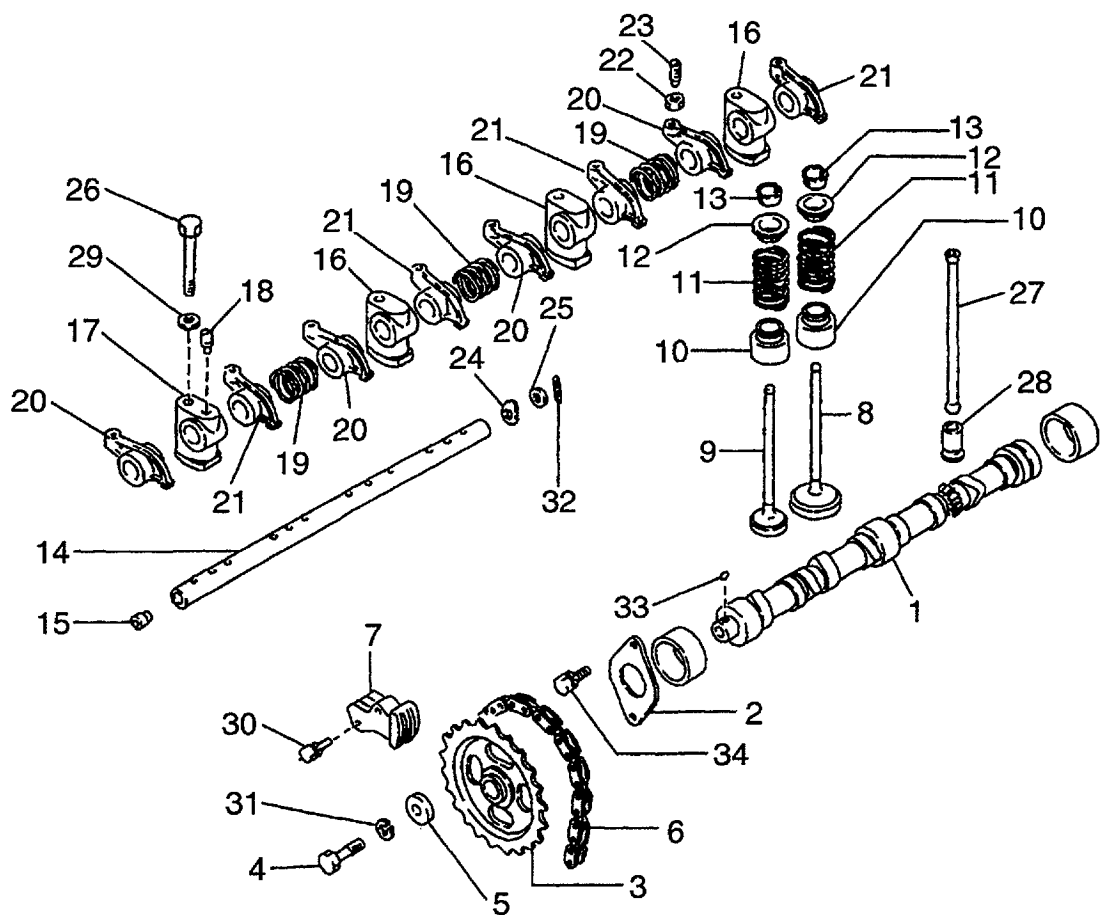


A: H15RMT000 E: H20RMT102 J: H20AT110 N: H25RMT201W S: H25RMT262
 B: H15RAT000 F: H20RAT102 K: H20AT120 P: H25RAT204 T: H25RAT262
 C: H20RMT100 G: H20RMT101W L: H25RMT200 Q: H25RAT260 U: H25AT210
 D: H20RAT100 H: H20RAT104 M: H25RAT200 R: H25RMT261W W: H25AT220

FIG. 5

Item No. 見出番号	Part No. 部品番号	Mark 記号	Description 部品名称	Req'd 個数	Remarks : serial No. 備考 : 実施号車
1	N-11040-55K02		HEAD,CYLINDER ヘッド	1	A,B INC.2,3,18
-	N-11040-50K02		HEAD,CYLINDER ヘッド	1	C,D,E,F,G,H,J,K INC.2,3,18
-	N-11040-60K02		HEAD,CYLINDER ヘッド	1	L,M,N,P,Q,R,S,T,U,W INC.2,3,18
2	N-11099-50K02		SEAT,EXHAUST VALVE シート	8	A,B,C,D,E,F,G,H,J,K,U,W
3	N-11065-30000		PLUG プラグ	4	A,B,C,D,E,F,G,H,J,K,U,W
4	N-11063-Y4400		STUD スタッド	2	
5	N-14049-76001		CONNECTOR コネクタ	1	
6	N-11060-50K00		OUTLET,WATER アウトレット	1	A,B,C,D,E,F,G,H,L,M,N,P,Q,R, S,T
-	N-11060-5K200		OUTLET,WATER アウトレット	1	J,K,U,W
7	N-11057-H5000		BOLT ボルト	10	
8	N-11044-55K00		GASKET ガasket	1	A,B
-	N-11044-50K00		GASKET ガasket	1	C,D,E,F,G,H,J,K
-	N-11044-60K00		GASKET ガasket	1	L,M,N,P,Q,R,S,T,U,W
9	N-10005-50K01		SLINGER,ENGINE スリンガ	1	
10	N-10005-1E400		SLINGER,ENGINE スリンガ	1	
11	N-13264-50K01		COVER,VALVE ROCKER カバー	1	
12	N-15255-85500		CAP,OIL FILLER キャップ	1	INC.13
13	N-15270-B3400		PACKING パッキング	1	
14	N-13270-E3400		GASKET ガasket	1	
15	N-13274-B1101		NUT ナット	2	
16	N-13275-E0720		WASHER ワッシャ	2	
17	N-25080-89903		SENSOR センサ	1	
18	N-00933-1351A		PLUG プラグ	1	
19	N-08223-83210		STUD スタッド	4	
20	N-08121-0201E		BOLT ボルト	4	

FIG. 6 CAMSHAFT & VALVE MECHANISM
カムシャフトおよびバルブメカニズム



A: H15RMT000 E: H20RMT102 J: H20AT110 N: H25RMT201W S: H25RMT262
 B: H15RAT000 F: H20RAT102 K: H20AT120 P: H25RAT204 T: H25RAT262
 C: H20RMT100 G: H20RMT101W L: H25RMT200 Q: H25RAT260 U: H25AT210
 D: H20RAT100 H: H20RAT104 M: H25RAT200 R: H25RMT261W W: H25AT220

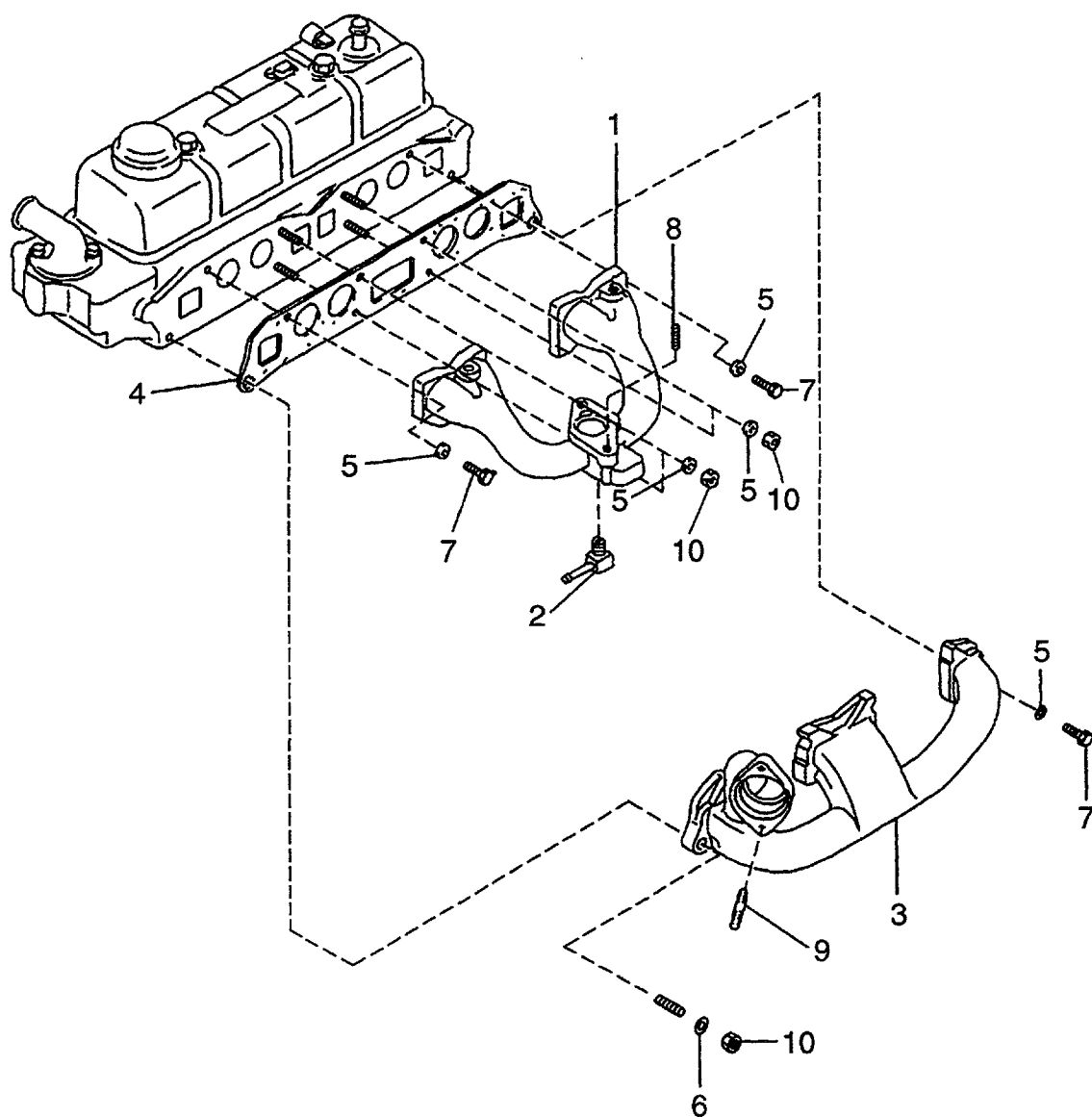
FIG. 6

Item No. 見出番号	Part No. 部品番号	Mark 記号	Description 部品名称	Req'd 個数	Remarks : serial No. 備考 : 実施号車
1	N-13001-50K00		CAMSHAFT カムシャフト	1	INC.15
2	N-13010-78201		PLATE,LOCATING フレート	1	
3	N-13024-50K01		SPROCKET スプロケット	1	
4	N-08171-0401A		BOLT ボルト	1	
5	N-13013-78200		WASHER ワッシャ	1	
6	N-13028-50K00		CHAIN,TIMING チェーン	1	
7	N-13070-50K00		TENSION テンション	1	
8	N-13201-50K00		VALVE,INTAKE バルブ	4	
9	N-13202-50K02		VALVE,EXHAUST バルブ	4	
10	N-13207-53F00		OIL SEAL オイルシール	8	
11	N-13203-50K00		SPRING スプリング	8	
12	N-13209-01B00		RETAINER,SPRING リテーナ	8	
13	N-13210-01M01		COLLET コレット	16	
14	N-13252-32200		SHAFT,ROCKER シャフト	1	
15	N-13254-58000		PLUG プラグ	2	
16	N-13222-78200		BRACKET ブラケット	3	
17	N-13223-78200		BRACKET ブラケット	1	
18	N-13226-78200		SCREW,SET スクリュ	1	
19	N-13256-W0400		SPRING スプリング	3	
20	N-13258-78201		ROCKER,VALVE ロッカ	4	
21	N-13259-78201		ROCKER,VALVE ロッカ	4	
22	N-13235-78200		NUT ナット	8	
23	N-13234-78200		SCREW,ADJUST スクリュ	8	
24	N-13255-58000		SPRING スプリング	2	
25	N-13289-58000		WASHER ワッシャ	2	
26	N-13224-78200		BOLT ボルト	4	
27	N-13238-12200		PUSHROD プッシュロッド	8	
28	N-13231-H1001		LIFTER,VALVE リフタ	8	
29	N-08915-4401A		WASHER ワッシャ	4	
30	N-08120-63528		BOLT ボルト	2	
31	N-08915-1401A		WASHER ワッシャ	1	
32	N-00921-22500		PIN,COTTER ピン	2	
33	N-00926-41610		KEY キー	1	
34	N-08120-61628		BOLT ボルト	2	

FIG. 7

INLET & EXHAUST MANIFOLD

インレットおよびエキゾーストマニホールド



A: H15RMT000 E: H20RMT102 J: H20AT110 N: H25RMT201W S: H25RMT262
 B: H15RAT000 F: H20RAT102 K: H20AT120 P: H25RAT204 T: H25RAT262
 C: H20RMT100 G: H20RMT101W L: H25RMT200 Q: H25RAT260 U: H25AT210
 D: H20RAT100 H: H20RAT104 M: H25RAT200 R: H25RMT261W W: H25AT220

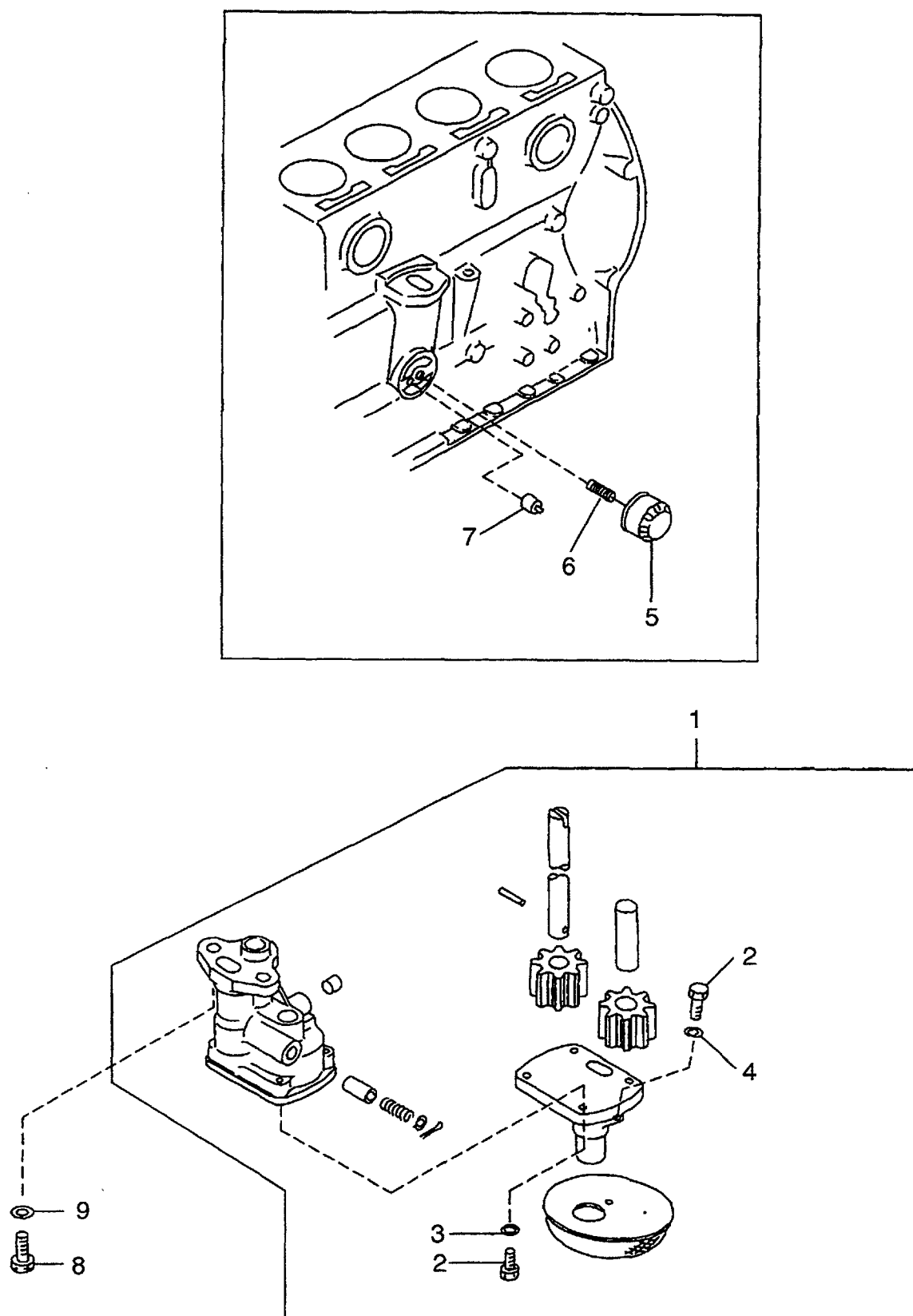
FIG. 7

Item No. 見出番号	Part No. 部品番号	Mark 記号	Description 部品名称	Req'd 個数	Remarks : serial No. 備考 : 実施号車
1	N-14003-50K76		MANIFOLD,INTAKE マニホールド	1	
2	N-14053-77A01		CONNECTOR コネクタ	1	
3	N-14004-L1101		MANIFOLD,EXHAUST マニホールド	1	
4	N-14035-50K00		GASKET ガasket	1	
5	N-14037-N3600		YOKE ヨーク	6	
6	N-14037-E3000		WASHER ワッシャ	2	
7	N-08120-8351A		BOLT ボルト	4	
8	N-08223-8201A		STUD スタット	2	
9	N-08223-83010		STUD スタット	2	
10	N-08912-7081A		NUT ナット	6	

FIG. 8

OIL PUMP & OIL FILTER

オイルポンプおよびオイルフィルタ

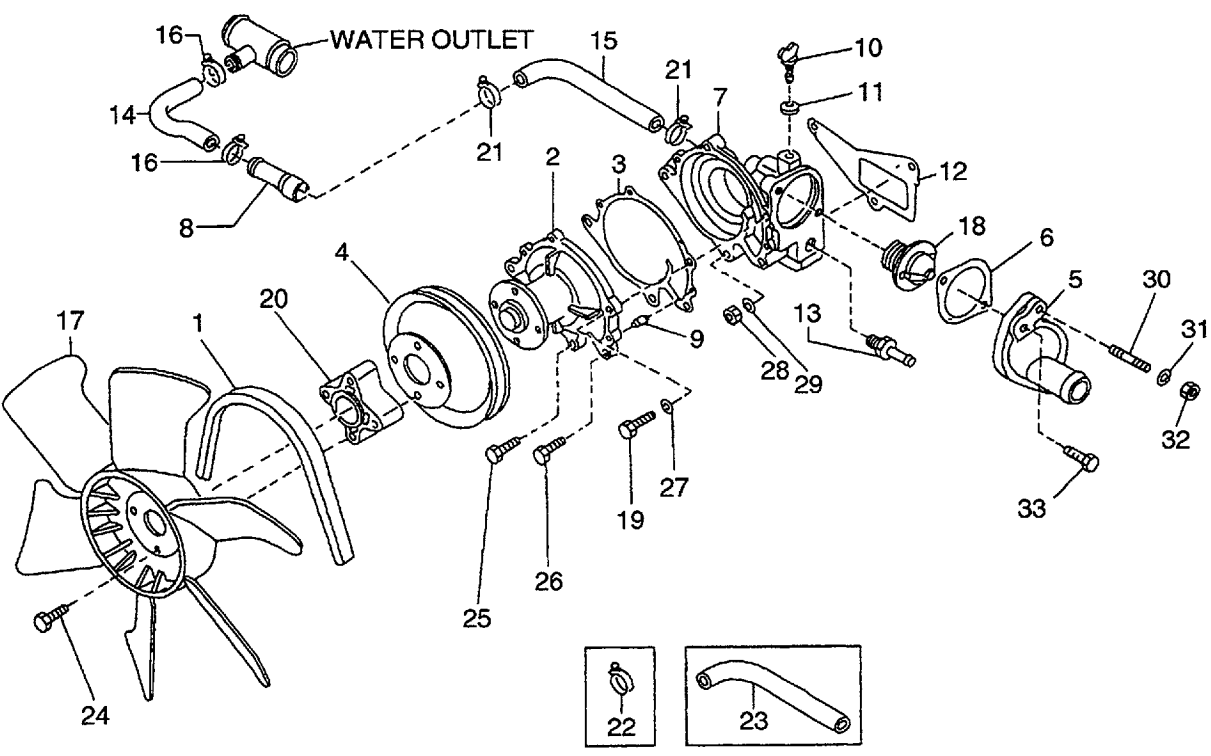


A: H15RMT000 E: H20RMT102 J: H20AT110 N: H25RMT201W S: H25RMT262
 B: H15RAT000 F: H20RAT102 K: H20AT120 P: H25RAT204 T: H25RAT262
 C: H20RMT100 G: H20RMT101W L: H25RMT200 Q: H25RAT260 U: H25AT210
 D: H20RAT100 H: H20RAT104 M: H25RAT200 R: H25RMT261W W: H25AT220

FIG. 8

Item No. 見出番号	Part No. 部品番号	Mark 記号	Description 部品名称	Req'd 個数	Remarks : serial No. 備考：実施号車
1	N-15010-66202		PUMP,OIL ポンプ	1	INC.2-4
2	N-08120-61410		BOLT ボルト	5	
3	N-08916-13500		WASHER ワッシャ	4	
4	N-08916-13600		WASHER ワッシャ	1	
5	N-15208-01B02		FILTER,OIL フィルタ	1	
6	N-15213-21002		STUD スタット	1	
7	N-15241-40F00		VALVE,RELIEF バルブ	1	
8	N-08120-8201E		BOLT ボルト	2	
9	N-08915-1381A		WASHER ワッシャ	2	

FIG. 9 WATER PUMP & THERMOSTAT
ウォーターポンプおよびサーモスタット

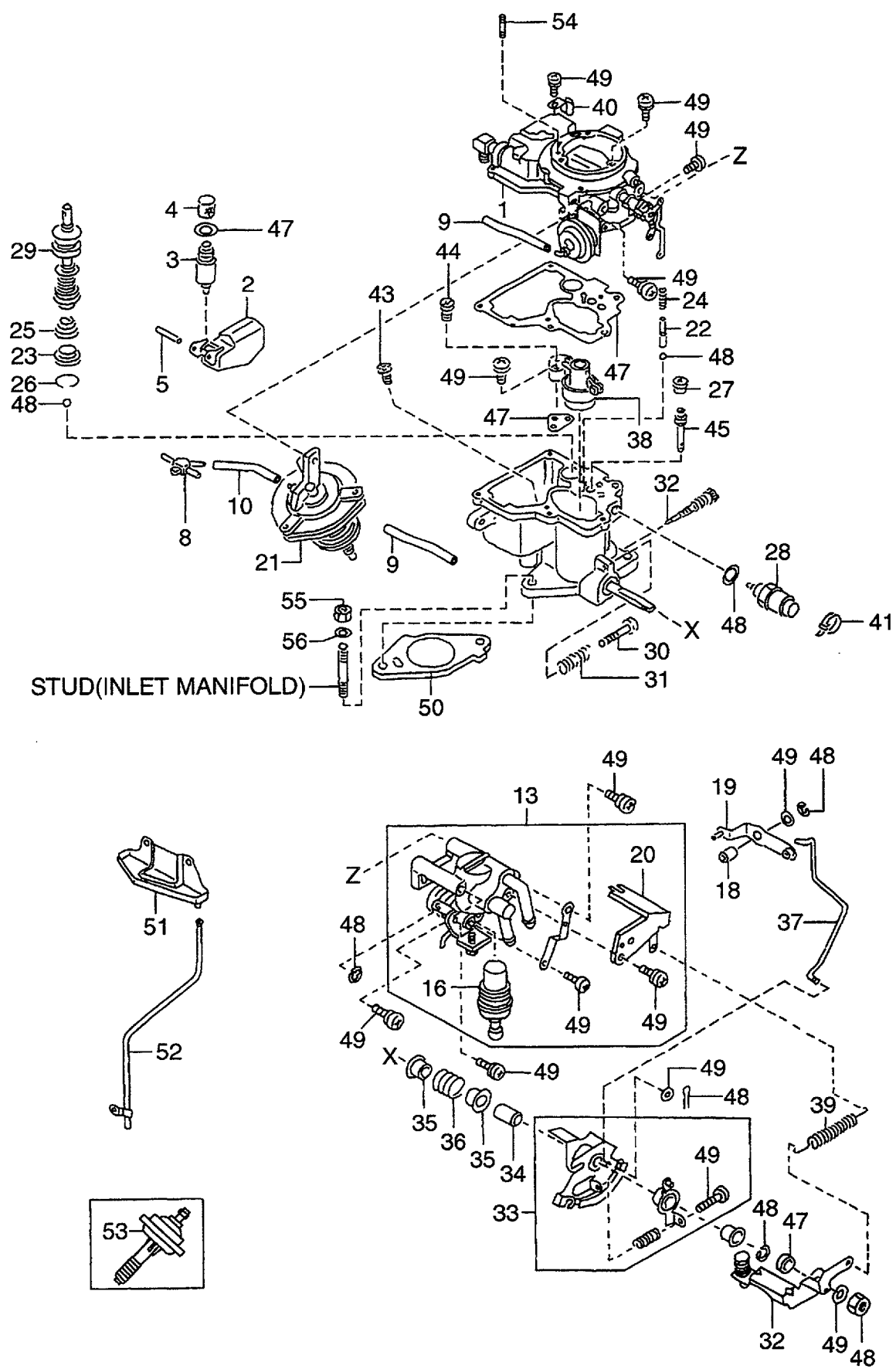


A: H15RMT000 E: H20RMT102 J: H20AT110 N: H25RMT201W S: H25RMT262
 B: H15RAT000 F: H20RAT102 K: H20AT120 P: H25RAT204 T: H25RAT262
 C: H20RMT100 G: H20RMT101W L: H25RMT200 Q: H25RAT260 U: H25AT210
 D: H20RAT100 H: H20RAT104 M: H25RAT200 R: H25RMT261W W: H25AT220

FIG. 9

Item No. 見出番号	Part No. 部品番号	Mark 記号	Description 部品名称	Req'd 個数	Remarks : serial No. 備考 : 実施号車
1	N-02117-00511		BELT,FAN ベルト	1	A,B,C,D,E,F,G,H,J,K,L,M,N,P, U,W
-	N-11720-K4080		BELT,FAN ベルト	1	Q,R,S,T
2	N-21010-50K26		PUMP,WATER ポンプ	1	INC.3
3	N-21014-07N00		GASKET ガasket	1	
4	N-21051-20500		PULLEY,FAN プーリ	1	A,B,C,D,G,H,J,K,L,M,N,P,Q,R, U,W
-	N-21051-E0100		PULLEY,FAN プーリ	1	E,F,S,T
5	N-11060-W7000		INLET,WATER インレット	1	
6	N-11062-07N00		GASKET ガasket	1	
7	N-11061-50K00		HOUSING,THERMOSTAT ハウジング	1	A,B,C,D,E,F,G,H,J,K,L,M,N,P, U,W
-	N-11061-K9760		HOUSING,THERMOSTAT ハウジング	1	Q,R,S,T
8	N-14075-40F04		CONNECTOR コネクタ	1	
9	N-11046-73402		DOWEL タウエル	2	
10	N-21480-R0100		COCK,DRAIN コック	1	
11	N-21481-18000		GASKET ガasket	1	
12	N-11072-50K01		GASKET ガasket	1	
13	N-14049-76001		CONNECTOR コネクタ	1	
14	N-14080-50K00		HOSE ホース	1	
15	N-14055-50K01		HOSE ホース	1	
16	N-01555-00261		CLAMP,HOSE クランプ	2	
17	N-21060-5K201		FAN ファン	1	
18	N-21200-50K00		THERMOSTAT サーモスタット	1	
19	N-21079-50K00		BOLT ボルト	1	A,B,C,D,E,F,G,H,J,K,L,M,N,P, U,W
-	N-21079-K9760		BOLT ボルト	1	Q,R,S,T
20	N-21064-J5000		SPACER,FAN スパース	1	
21	N-16439-42L00		CLAMP,HOSE クランプ	2	J,U
22	N-01555-00191		CLAMP クランプ	1	A,B,C,D,E,F,G,H,L,M,N,P,Q,R, S,T
23	N-14055-5K300		HOSE,WATER ホース	1	K,W
24	N-08120-64028		BOLT ボルト	4	
25	N-08120-62028		BOLT ボルト	3	
26	N-08120-8201E		BOLT ボルト	1	
27	N-08915-2081A		WASHER ワッシャ	2	
28	N-08911-2081A		NUT ナット	2	
29	N-08915-3381A		WASHER ワッシャ	2	
30	N-08223-82510		STUD スタット	1	
31	N-08915-3381A		WASHER ワッシャ	1	
32	N-08911-2081A		NUT ナット	1	
33	N-08120-8301E		BOLT ボルト	2	

FIG. 10 CARBURETOR
キャブレタ

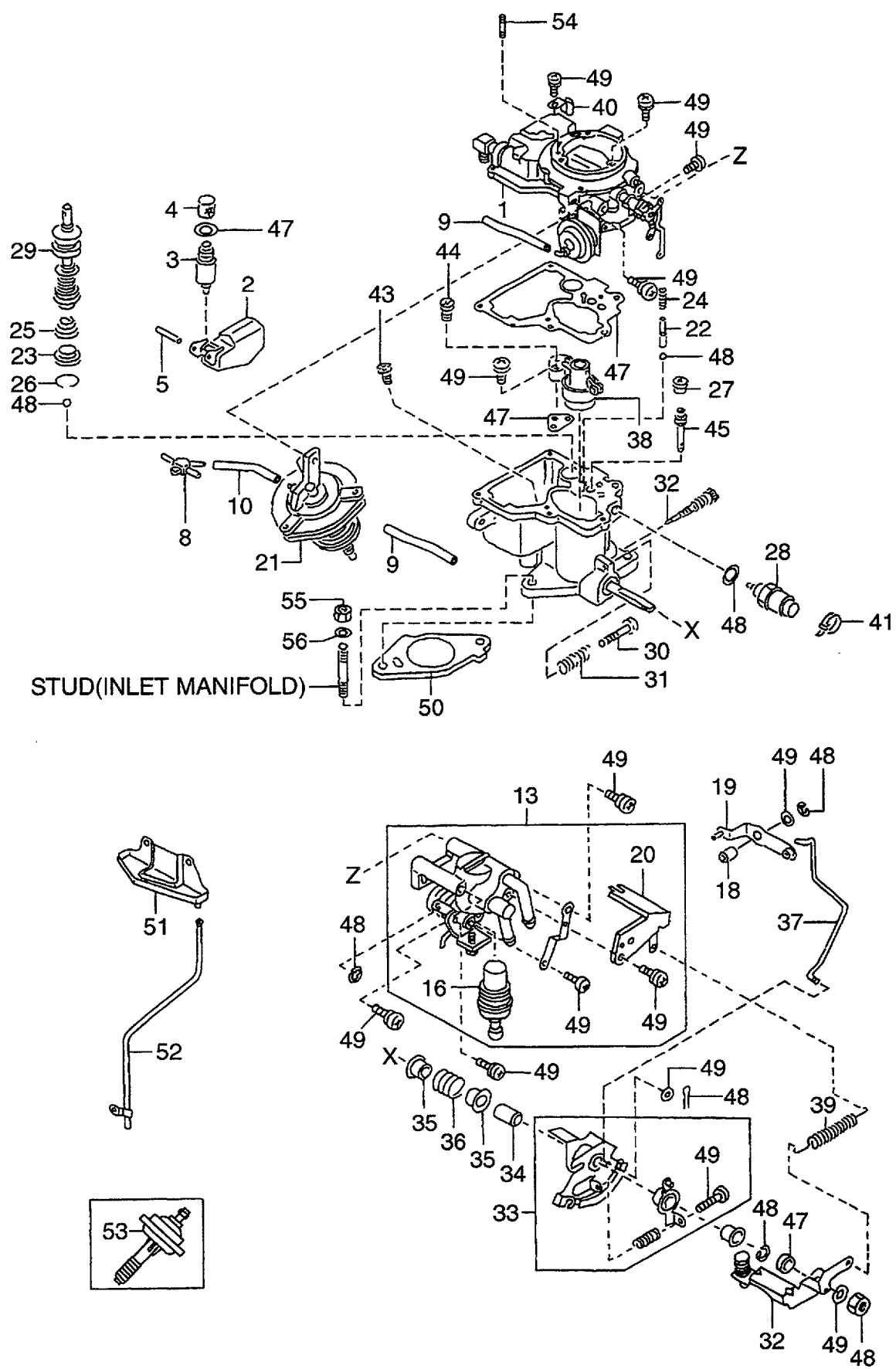


A: H15RMT000 E: H20RMT102 J: H20AT110 N: H25RMT201W S: H25RMT262
 B: H15RAT000 F: H20RAT102 K: H20AT120 P: H25RAT204 T: H25RAT262
 C: H20RMT100 G: H20RMT101W L: H25RMT200 Q: H25RAT260 U: H25AT210
 D: H20RAT100 H: H20RAT104 M: H25RAT200 R: H25RMT261W W: H25AT220

FIG. 10

Item No. 見出番号	Part No. 部品番号	Mark 記号	Description 部品名称	Req'd 個数	Remarks : serial No. 備考 : 実施号車
A	N-16010-FY600		CARBURETOR ASSY キャブ・レタアッセン	1	A,B INC.1-49
-	N-16010-FT100		CARBURETOR ASSY キャブ・レタアッセン	1	C,D,E,F,G INC.1-49
-	N-16010-FT110		CARBURETOR ASSY キャブ・レタアッセン	1	J INC.1-49
-	N-16010-FT200		CARBURETOR ASSY キャブ・レタアッセン	1	L,M,N,Q,R,S,T INC.1-49
-	N-16010-FT210		CARBURETOR ASSY キャブ・レタアッセン	1	U INC.1-49
1	N-16266-FY600		CHAMBER,CHOKE チャンバ°	1	A,B INC.1-21
-	N-16266-FT100		CHAMBER,CHOKE チャンバ°	1	C,D,E,F,G INC.1-21
-	N-16266-FT110		CHAMBER,CHOKE チャンバ°	1	J INC.1-21
-	N-16266-FT200		CHAMBER,CHOKE チャンバ°	1	L,M,N,Q,R,S,T INC.1-21
-	N-16266-FT210		CHAMBER,CHOKE チャンバ°	1	U INC.1-21
2	N-16061-55K00		FLOAT フロート	1	A,B,C,D,E,F,G,J,L,M,N,Q,R,S, T,U
3	N-16101-53L02		VALVE,NEEDLE バ°ルブ°	1	A,B,C,D,E,F,G,J,L,M,N,Q,R,S, T,U INC.4
4	N-16098-D0100		FILTER フィルタ	1	A,B,C,D,E,F,G,J,L,M,N,Q,R,S, T,U
5	N-16827-85G00		COVER カバ°ー	1	A,B,C,D,E,F,G,J,L,M,N,Q,R,S, T,U
6	N-16390-50Y00	+	PLATE,STOPPER プ°レート	1	J,U
7	N-16390-01M01	+	PLATE プ°レート	1	J,U
8	N-16267-55K00		PIPE,RUBBER パ°イフ°	1	A,B,C,D,E,F,G,J,L,M,N,Q,R,S, T,U
9	N-16520-50K00		HOSE,VACUUM ホース	1	A,B,C,D,E,F,G,J,L,M,N,Q,R,S, T,U
10	N-16520-67G00		HOSE,VACUUM ホース	1	A,B,C,D,E,F,G,J,L,M,N,Q,R,S, T,U
11	N-16389-55K00	+	COVER,THERMO カバ°ー	1	J,U
12	N-16199-55K00	+	PISTON,CHOKE ピ°ストン	1	J,U
13	N-16391-FF100		ELEMENT イLEMENT	1	A,B,C,D,E,F,G,L,M,N,Q,R,S,T INC.16,20
-	N-16391-55K00		ELEMENT イLEMENT	1	J,U INC.16,20
14	N-16392-W7000	+	STOPPER ストッパ°	2	J,U
15	N-16394-W7001	+	PTC PTC	2	J,U
16	N-16393-FF100		PUMP,WAX ホ°ンプ°	2	C,D,E,F,G,L,M,N,Q,R,S,T
-	N-16393-50Y00		PUMP,WAX ホ°ンプ°	2	J,U
17	N-16396-55K00	+	HARNESS,PTC ハーネス	1	J,U
18	N-16217-50K00		COLLAR カラー	1	A,B,C,D,E,F,G,J,L,M,N,Q,R,S, T,U

FIG. 10 CARBURETOR
キャブレタ

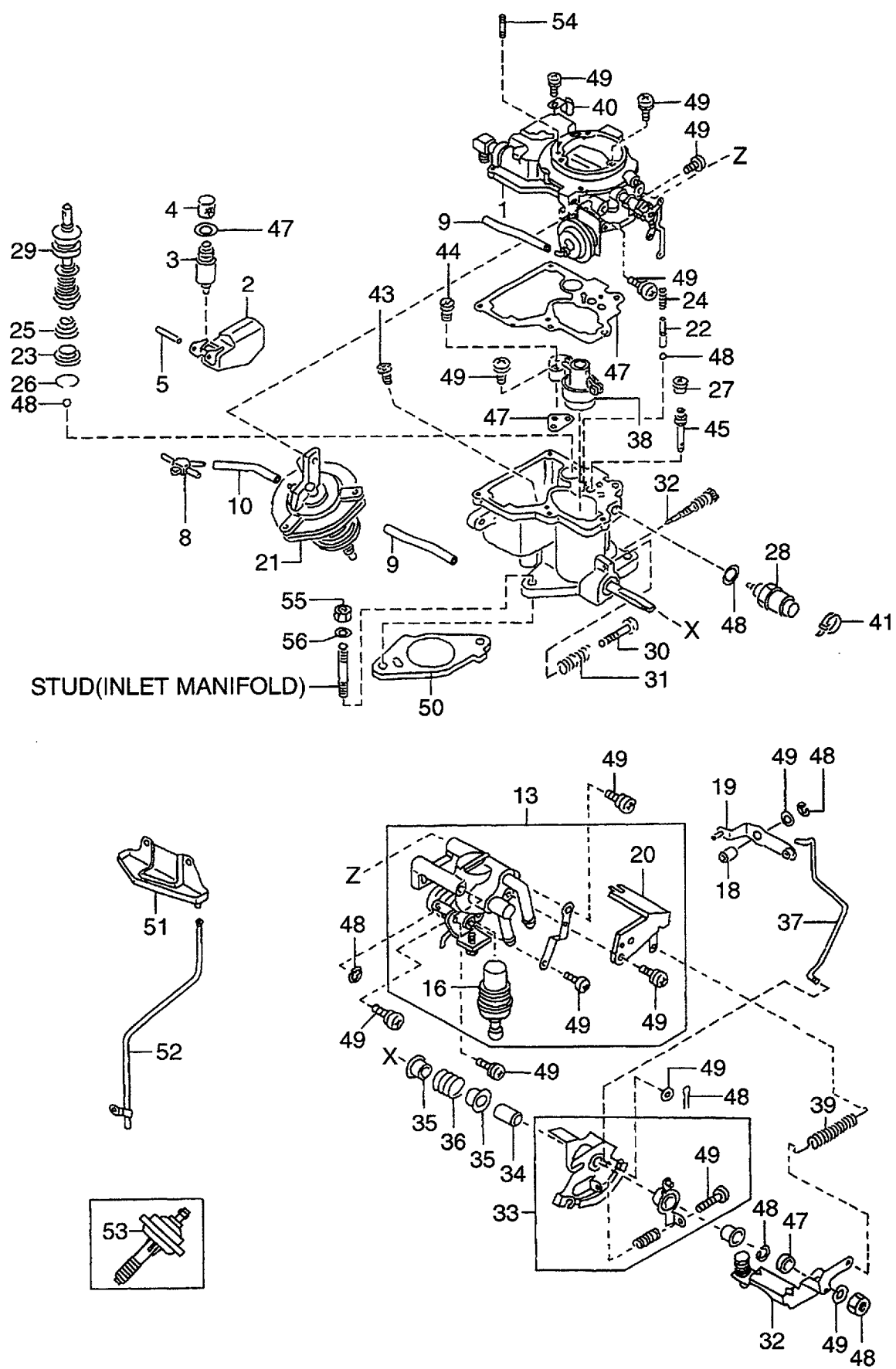


A: H15RMT000 E: H20RMT102 J: H20AT110 N: H25RMT201W S: H25RMT262
 B: H15RAT000 F: H20RAT102 K: H20AT120 P: H25RAT204 T: H25RAT262
 C: H20RMT100 G: H20RMT101W L: H25RMT200 Q: H25RAT260 U: H25AT210
 D: H20RAT100 H: H20RAT104 M: H25RAT200 R: H25RMT261W W: H25AT220

FIG. 10

Item No. 見出番号	Part No. 部品番号	Mark 記号	Description 部品名称	Req'd 個数	Remarks : serial No. 備考 : 実施号車
19	N-16302-K9200		LEVER,PUMP レバ [°]	1	A,B
-	N-16302-55K00		LEVER,PUMP レバ [°]	1	C,D,E,F,G,J,L,M,N,Q,R,S,T,U
20	N-16165-55K00		BRACKET ブラケット	1	A,B,C,D,E,F,G,J,L,M,N,Q,R,S, T,U
21	N-16313-K9200		CHAMBER,DIAPHRAM チャンバ [°]	1	A,B
-	N-16313-FT100		CHAMBER,DIAPHRAM チャンバ [°]	1	C,D,E,F,G
-	N-16313-FT110		CHAMBER,DIAPHRAM チャンバ [°]	1	J
-	N-16313-FT200		CHAMBER,DIAPHRAM チャンバ [°]	1	L,M,N,Q,R,S,T
-	N-16313-FT210		CHAMBER,DIAPHRAM チャンバ [°]	1	U
22	N-16071-01M00		WEIGHT ウェイト	1	A,B,C,D,E,F,G,J,L,M,N,Q,R,S, T,U
23	N-16245-11200		STRAINER ストレーナ	1	A,B,C,D,E,F,G,J,L,M,N,Q,R,S, T,U
24	N-16069-B8500		SPRING スプリング [°]	1	A,B,C,D,E,F,G,J,L,M,N,Q,R,S, T,U
25	N-16148-50Y00		SPRING,RETURN スプリング [°]	1	A,B,C,D,E,F,G,J,L,M,N,Q,R,S, T,U
26	N-16156-11200		CLIP クリップ [°]	1	A,B,C,D,E,F,G,J,L,M,N,Q,R,S, T,U
27	N-16286-85G00		VALVE,SOLENOID バルブ [°]	1	A,B,C,D,E,F,G,J,L,M,N,Q,R,S, T,U
28	N-16196-55K00		VALVE,SOLENOID バルブ [°]	1	A,B,C,D,E,F,G,L,M,N,Q,R,S,T
-	N-16196-5K200		VALVE,SOLENOID バルブ [°]	1	J,U
29	N-16151-D0100		PISTON ピストン	1	A,B,C,D,E,F,G,J,L,M,N,Q,R,S, T,U
30	N-16144-50K00		SCREW,ADJUST スクリュ	1	A,B,C,D,E,F,G,J,L,M,N,Q,R,S, T,U
-	N-16144-55K00		SCREW,ADJUST スクリュ	1	A,B,C,D,E,F,G,J,L,M,N,Q,R,S, T,U
31	N-16145-B8500		SPRING スプリング [°]	1	A,B,C,D,E,F,G,J,L,M,N,Q,R,S, T,U
32	N-16249-FF100		LEVER,OPENER レバ [°]	1	A,B,C,D,E,F,G,L,M,N,Q,R,S,T
-	N-16249-55K00		LEVER,OPENER レバ [°]	1	J,U
33	N-16134-FF100		LEVER,THROTTLE レバ [°]	1	A,B,C,D,E,F,G,L,M,N,Q,R,S,T
-	N-16134-5K200		LEVER,THROTTLE レバ [°]	1	J,U
34	N-16217-60K00		COLLAR カラー	1	A,B,C,D,E,F,G,J,L,M,N,Q,R,S, T,U
35	N-16116-60K00		SLEEVE スリーブ [°]	2	A,B,C,D,E,F,G,L,M,N,Q,R,S,T
-	N-16116-85G00		SLEEVE スリーブ [°]	2	J,U
36	N-16160-55K00		SPRING スプリング [°]	2	A,B,C,D,E,F,G,J,L,M,N,Q,R,S, T,U
37	N-16143-K9200		ROD,PUMP ロッド [°]	1	A,B
-	N-16143-55K00		ROD,PUMP ロッド [°]	1	C,D,E,F,G,L,M,N,Q,R,S,T
38	N-16013-55K00		VENTURI ベンチュリ	1	A,B,C,D,E,F,G,J,L,M,N,Q,R,S, T,U
39	N-16160-85G61		SPRING スプリング [°]	1	A,B,C,D,E,F,G,J,L,M,N,Q,R,S, T,U
40	N-16187-50K00		HOLDER ホルダ [°]	1	A,B,C,D,E,F,G,J,L,M,N,Q,R,S, T,U

FIG. 10 CARBURETOR
キャブレタ

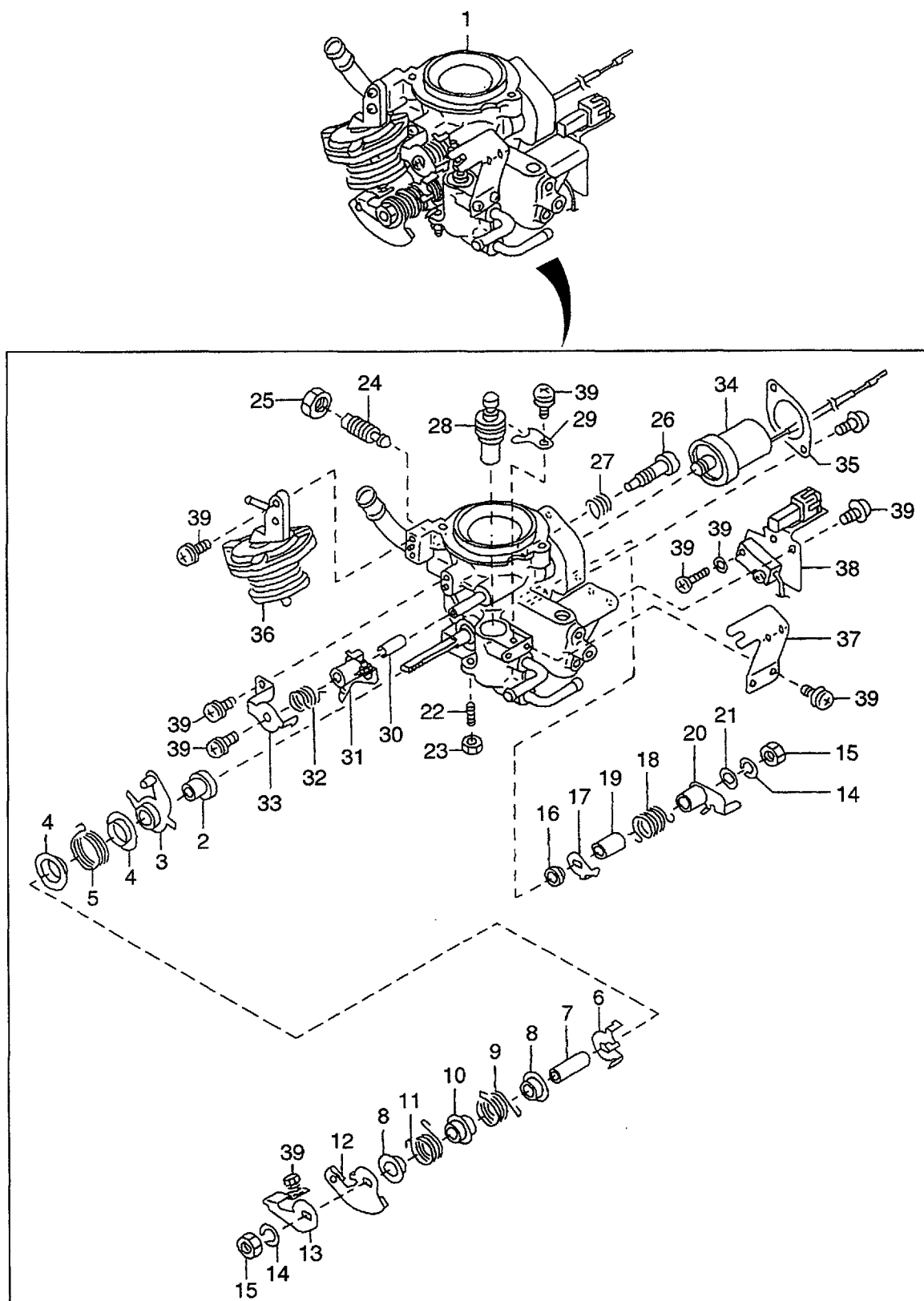


A: H15RMT000 E: H20RMT102 J: H20AT110 N: H25RMT201W S: H25RMT262
 B: H15RAT000 F: H20RAT102 K: H20AT120 P: H25RAT204 T: H25RAT262
 C: H20RMT100 G: H20RMT101W L: H25RMT200 Q: H25RAT260 U: H25AT210
 D: H20RAT100 H: H20RAT104 M: H25RAT200 R: H25RMT261W W: H25AT220

FIG. 10

Item No. 見出番号	Part No. 部品番号	Mark 記号	Description 部品名称	Req'd 個数	Remarks : serial No. 備考 : 実施号車
41	N-16138-55K00		CLAMP クランプ	1	A,B,C,D,E,F,G,J,L,M,N,Q,R,S, T,U
42	N-16156-55K00	+	CLAMP クランプ	1	J,U
43	N-16033-A4500		JET,MAIN ジェット	1	A,B
-	N-16033-T8000		JET,MAIN ジェット	1	C,D,E,F,G
-	N-16033-T3200		JET,MAIN ジェット	1	J
-	N-16033-20J00		JET,MAIN ジェット	1	L,M,N,Q,R,S,T
-	N-16033-6K000		JET,MAIN ジェット	1	U
44	N-16036-50K00		BLEED,AIR フリート	1	C,D,E,F,G,J,L,M,N,Q,R,S,T,U
45	N-16054-26T00		JET,SLOW ジェット	1	A,B
-	N-16054-J5070		JET,SLOW ジェット	1	C,D,E,F,G,J
-	N-16054-60K00		JET,SLOW ジェット	1	L,M,N,Q,R,S,T,U
46	N-16059-D0100	+	JET,POWER ジェット	1	J
-	N-16059-D1402	+	JET,POWER ジェット	1	U
47	N-16455-K9200		GASKET SET ガasketセット	1	A,B,C,D,E,F,G,L,M,N,Q,R,S,T
-	N-16455-5K200		GASKET SET ガasketセット	1	J,U
48	N-16465-FF100		SCREW&WASHER SET,(A) スクリュー&ワッシャセット	1	A,B,C,D,E,F,G,L,M,N,Q,R,S,T
-	N-16465-5K200		SCREW&WASHER SET,(A) スクリュー&ワッシャセット	1	J,U
49	N-16475-FF100		SCREW&WASHER SET,(B) スクリュー&ワッシャセット	1	A,B,C,D,E,F,G,L,M,N,Q,R,S,T
50	N-16174-50K10		INSULATOR インシュレータ	1	A,B,C,D,E,F,G,L,M,N,Q,R,S,T
51	N-14330-50K65		PLATE,HEAT SHIELD プレート	1	A,B,C,D,E,F,G,J,L,M,N,Q,R,S, T,U
52	N-16318-50K67		TUBE,DRAIN チューブ	1	A,B,C,D,E,F,G,L,M,N,Q,R,S,T
53	N-16182-20H02		DASHPOT ダッシュポット	1	H
-	N-16182-K7800		DASHPOT ダッシュポット	1	P
54	N-08216-64510		STUD スタット	2	A,B,C,D,E,F,G,J,L,M,N,Q,R,S, T,U
55	N-08911-2081A		NUT ナット	2	A,B,C,D,E,F,G,J,L,M,N,Q,R,S, T,U
56	N-08915-3381A		WASHER ワッシャ	2	A,B,C,D,E,F,G,J,L,M,N,Q,R,S, T,U

FIG. 11 LPG MIXER (FOR K,W)
LPGミキサ

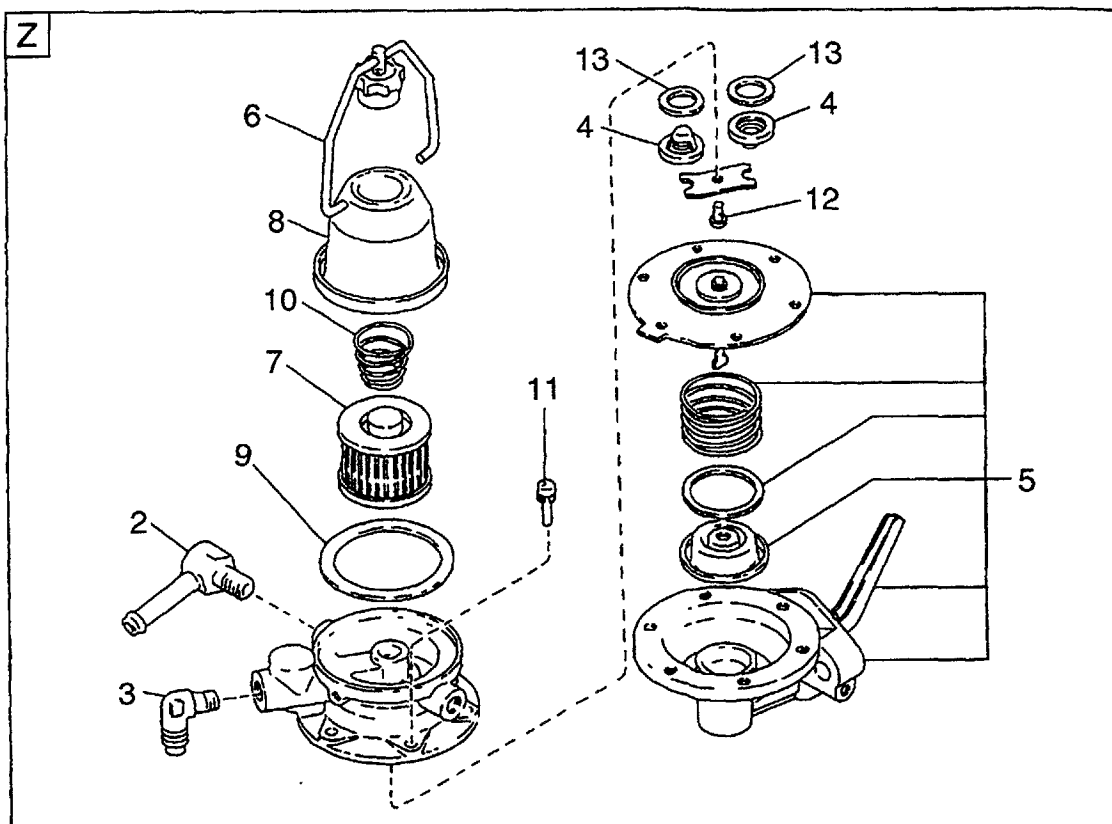
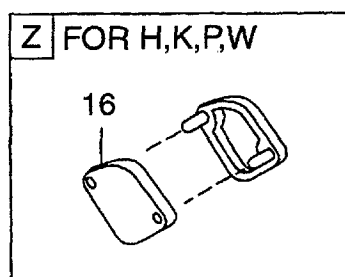
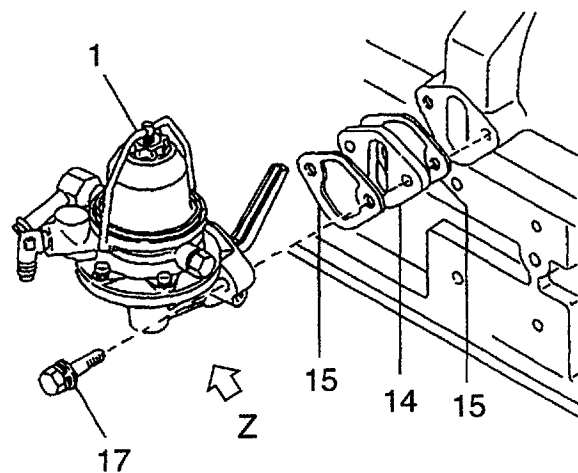


A: H15RMT000 E: H20RMT102 J: H20AT110 N: H25RMT201W S: H25RMT262
 B: H15RAT000 F: H20RAT102 K: H20AT120 P: H25RAT204 T: H25RAT262
 C: H20RMT100 G: H20RMT101W L: H25RMT200 Q: H25RAT260 U: H25AT210
 D: H20RAT100 H: H20RAT104 M: H25RAT200 R: H25RMT261W W: H25AT220

FIG. 11

Item No. 見出番号	Part No. 部品番号	Mark 記号	Description 部品名称	Req'd 個数	Remarks : serial No. 備考：実施号車
1	N-16000-FT120		MIXER,LPG ミキサ	1	K
-	N-16000-FT220		MIXER,LPG ミキサ	1	INC.2-39 W
2	N-16217-5K300		COLLAR カラー	1	INC.2-39
3	N-16280-5K300		LEVEL,THROTTLE レバ-	1	
4	N-16408-5K300		RETAINER,SPRING リテーナ	2	
5	N-16848-5K200		SPRING,RETURN スフ°リング°	1	
6	N-16278-5K300		LEVEL,THROTTLE レバ-	1	
7	N-16217-5K305		COLLAR カラー	1	
8	N-16408-5K305		RETAINER,SPRING リテーナ	2	
9	N-16160-5K300		SPRING スフ°リング°	1	
10	N-16408-5K310		RETAINER,SPRING リテーナ	1	
11	N-16160-5K305		SPRING スフ°リング°	1	
12	N-16134-5K300		LEVER,THROTTLE レバ-	1	
13	N-16249-5K300		LEVER,OPENER レバ-	1	
14	N-16029-21000		WASHER ワッシャ	2	
15	N-16132-C8410		NUT ナット	2	
16	N-16350-07H60		SEAL シール	1	
17	N-16161-2T000		HANGER ハンカ°	1	
18	N-16160-85G05		SPRING スフ°リング°	1	
19	N-16116-85G00		SLEEVE スリーブ°	1	
20	N-16135-2T000		IACY IACY	1	
21	N-16365-52H01		ARM アーム	1	
22	N-14518-8P305		STOPPER ストッパ°	1	
23	N-16124-07H60		NUT ナット	1	
24	N-16114-0K205		SCREW スクリュ	1	
25	N-16132-5K300		NUT ナット	1	
26	N-16114-5K305		SCREW スクリュ	1	
27	N-16193-5K300		SPRING スフ°リング°	1	
28	N-16128-VR300		CAM カム	1	
29	N-16023-VR301		STOPPER ストッパ°	1	
30	N-16368-0K205		SEAT,VALVE シート	1	
31	N-16128-5K300		CAM カム	1	
32	N-16378-VR300		SPRING,CAM スフ°リング°	1	
33	N-16139-5K300		STOPPER ストッパ°	1	
34	N-16197-5K300		SOLENOID ソレノイド°	1	
35	N-16481-5K300		STOPPER ストッパ°	1	
36	N-16313-5K300		CHAMBER,DIRPHRAM チャンバ°	1	K
-	N-16313-7K000		CHAMBER,DIRPHRAM チャンバ°	1	W
37	N-16165-5K300		BRACKET ブ°ラケット	1	
38	N-16840-5K300		SWITCH,ALTITUDE スイッチ	1	
39	N-16465-5K300		SCREW&WASHER SET,(A) スクリュ&ワッシャセット	1	

FIG. 12 FUEL PUMP
フューエルポンプ

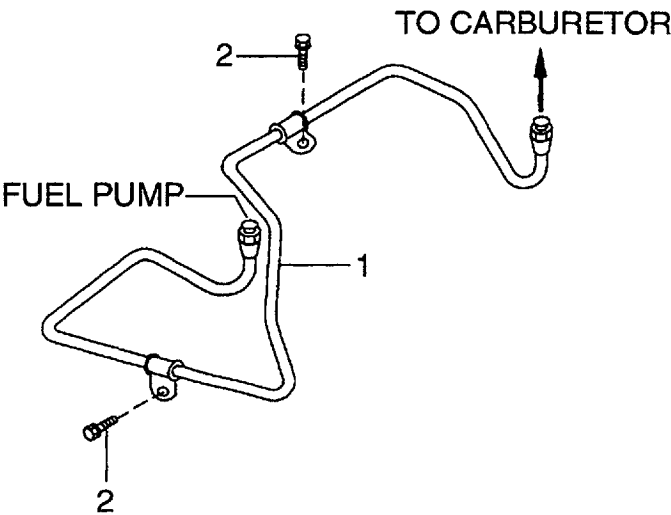


A: H15RMT000 E: H20RMT102 J: H20AT110 N: H25RMT201W S: H25RMT262
 B: H15RAT000 F: H20RAT102 K: H20AT120 P: H25RAT204 T: H25RAT262
 C: H20RMT100 G: H20RMT101W L: H25RMT200 Q: H25RAT260 U: H25AT210
 D: H20RAT100 H: H20RAT104 M: H25RAT200 R: H25RMT261W W: H25AT220

FIG. 12

Item No. 見出番号	Part No. 部品番号	Mark 記号	Description 部品名称	Req'd 個数	Remarks : serial No. 備考 : 実施号車
1	N-17010-50K00		PUMP,FUEL ホンフ°	1	A,B,C,D,E,F,G,J,L,M,N,Q,R,S, T,U INC.2-13
2	N-17103-05H01		CONNECTOR,OUTLET コネクタ	1	A,B,C,D,E,F,G,J,L,M,N,Q,R,S, T,U
3	N-17103-K5001		CONNECTOR,INLET コネクタ	1	A,B,C,D,E,F,G,J,L,M,N,Q,R,S, T,U
4	N-17065-13210		VALVE バルブ°	2	A,B,C,D,E,F,G,J,L,M,N,Q,R,S, T,U
5	N-17013-J0105		BODY ボデー	1	A,B,C,D,E,F,G,J,L,M,N,Q,R,S, T,U
6	N-16440-35210		BAND バント°	1	A,B,C,D,E,F,G,J,L,M,N,Q,R,S, T,U
7	N-16404-78213		FILTER フィルタ	1	A,B,C,D,E,F,G,J,L,M,N,Q,R,S, T,U
8	N-16402-48200		COVER カバー	1	A,B,C,D,E,F,G,J,L,M,N,Q,R,S, T,U
9	N-16407-00H01		O RING オリング°	1	A,B,C,D,E,F,G,J,L,M,N,Q,R,S, T,U
10	N-16405-10400		SPRING スプリング°	1	A,B,C,D,E,F,G,J,L,M,N,Q,R,S, T,U
11	N-17089-M0100		SCREW スクリュ	6	A,B,C,D,E,F,G,J,L,M,N,Q,R,S, T,U
12	N-17075-M0100		SCREW スクリュ	1	A,B,C,D,E,F,G,J,L,M,N,Q,R,S, T,U
13	N-17061-50000		GASKET ガasket	2	A,B,C,D,E,F,G,J,L,M,N,Q,R,S, T,U
14	N-16420-85G00		SPACER スパサ	1	A,B,C,D,E,F,G,J,L,M,N,Q,R,S, T,U INC.15
15	N-17099-85G00		GASKET ガasket	2	
16	N-16420-E0100		COVER,FUEL PUMP カバー	1	H,K,P,W
17	N-08120-8351E		BOLT ボルト	2	A,B,C,D,E,F,G,J,L,M,N,Q,R,S, T,U

FIG. 13 FUEL PIPE (FOR A,B,C,D,E,F,G,J,L,M,N,Q,R,S,T,U)
フューエルパイプ

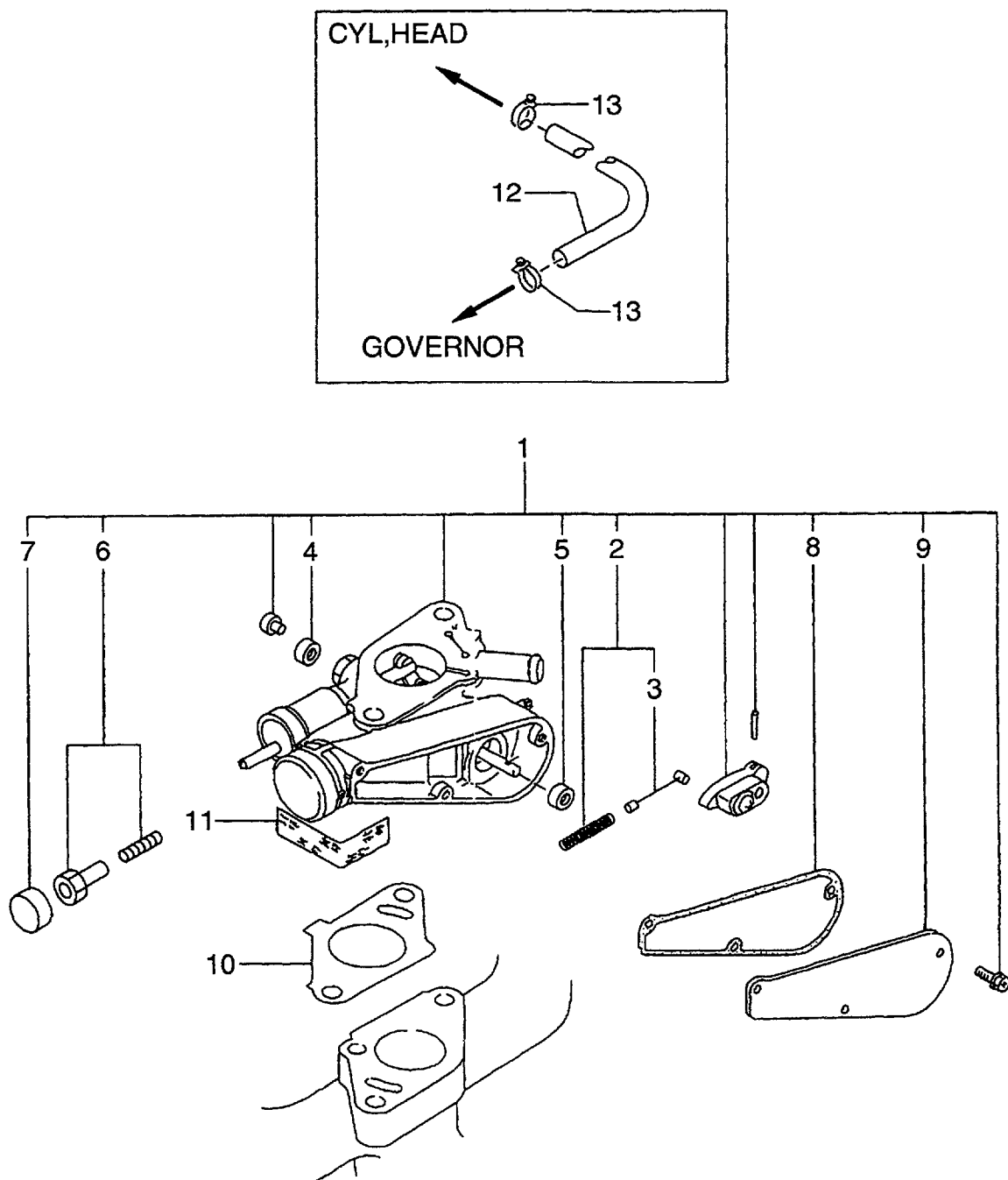


A: H15RMT000 E: H20RMT102 J: H20AT110 N: H25RMT201W S: H25RMT262
 B: H15RAT000 F: H20RAT102 K: H20AT120 P: H25RAT204 T: H25RAT262
 C: H20RMT100 G: H20RMT101W L: H25RMT200 Q: H25RAT260 U: H25AT210
 D: H20RAT100 H: H20RAT104 M: H25RAT200 R: H25RMT261W W: H25AT220

FIG. 13

Item No. 見出番号	Part No. 部品番号	Mark 記号	Description 部品名称	Req'd 個数	Remarks : serial No. 備考 : 実施号車
1	N-17522-50K00		TUBE,FUEL チューブ	1	A,B,C,D,E,F,G,J,L,M,N,Q,R,S, T,U
2	N-08120-8161F		BOLT ボルト	2	A,B,C,D,E,F,G,J,L,M,N,Q,R,S, T,U

FIG. 14 GOVERNOR
ガバナ

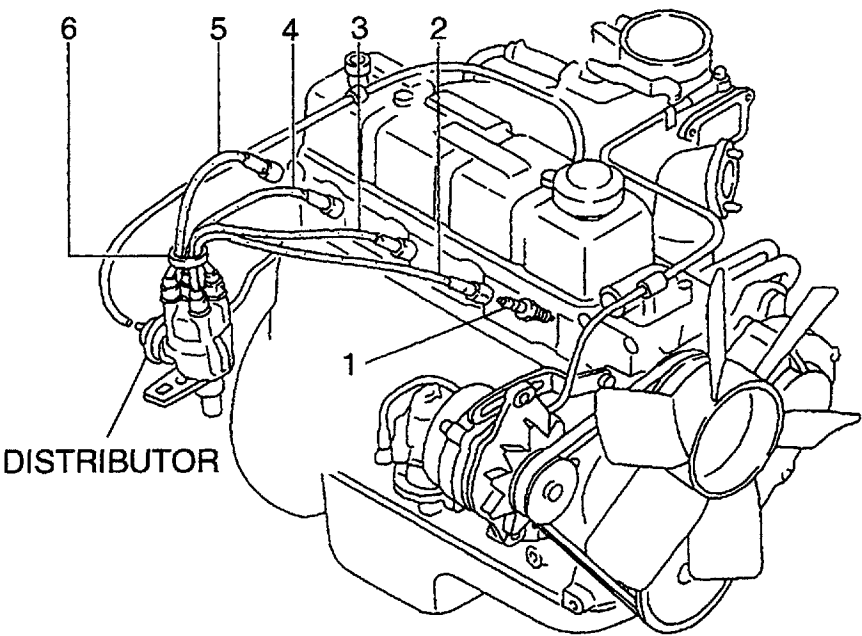


A: H15RMT000 E: H20RMT102 J: H20AT110 N: H25RMT201W S: H25RMT262
 B: H15RAT000 F: H20RAT102 K: H20AT120 P: H25RAT204 T: H25RAT262
 C: H20RMT100 G: H20RMT101W L: H25RMT200 Q: H25RAT260 U: H25AT210
 D: H20RAT100 H: H20RAT104 M: H25RAT200 R: H25RMT261W W: H25AT220

FIG. 14

Item No. 見出番号	Part No. 部品番号	Mark 記号	Description 部品名称	Req'd 個数	Remarks : serial No. 備考 : 実施号車
1	N-19100-FT000		GOVERNOR ガハナ	1	A,B INC.2-9
-	N-19100-51K66		GOVERNOR ガハナ	1	C,D,E,F,G,H,J INC.2-9
-	N-19100-FT120		GOVERNOR ガハナ	1	K INC.2-9
-	N-19100-K9702		GOVERNOR ガハナ	1	L,M,N,P,U INC.2-9
-	N-19100-K9703		GOVERNOR ガハナ	1	Q,R,S,T INC.2-9
-	N-19100-FT220		GOVERNOR ガハナ	1	W INC.2-9
2	N-19110-60K10		WIRE ワイヤ	1	A,B,K,L,M,N,P,Q,R,S,T,U,W INC.3
-	N-19110-50K10		WIRE ワイヤ	1	C,D,E,F,G,H,J INC.3
3	N-19110-50K00		WIRE ワイヤ	1	
4	N-19217-00H00		BEARING ヘアリング	1	
5	N-19217-00H20		BEARING ヘアリング	1	
6	N-19244-50K00		SCREW,ADJUST スクリュ	1	
7	N-19206-50K01		CAP,HANDLE キャップ	1	
8	N-19253-50K02		GASKET ガasket	1	
9	N-19240-50K00		COVER カバー	1	
10	N-16174-50K00		GASKET ガasket	1	
11	N-22235-U7400		SEAL,DIST シール	1	
12	N-14056-50K00		HOSE,WATER ホース	1	A,B,C,D,E,F,G,H,L,M,N,P,Q,R, S,T
13	N-16439-42L00		CLAMP,HOSE クランプ	5	A,B,C,D,E,F,G,H,L,M,N,P,Q,R, S,T

FIG. 15 IGNITION SYSTEM
イグニッションシステム

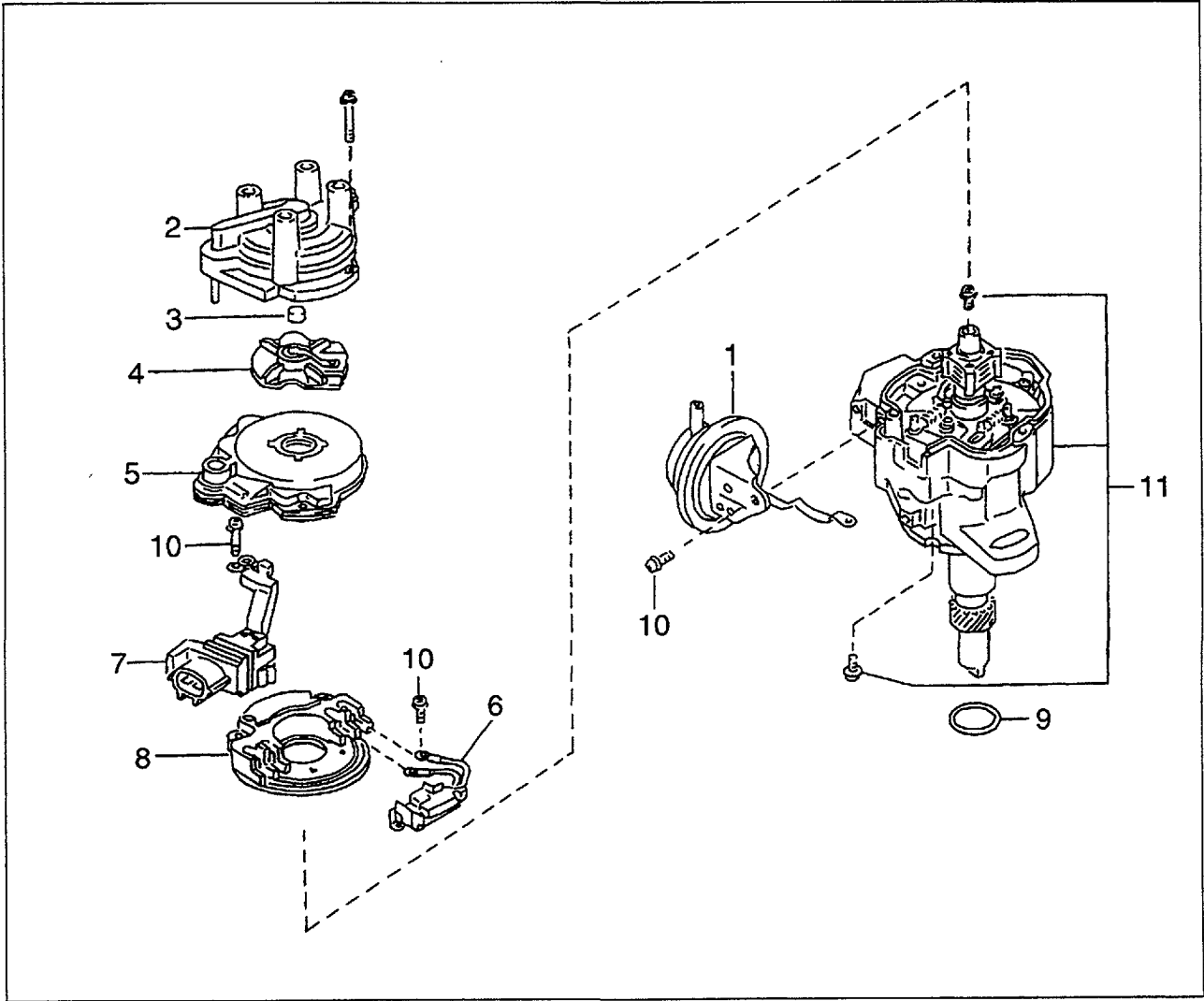
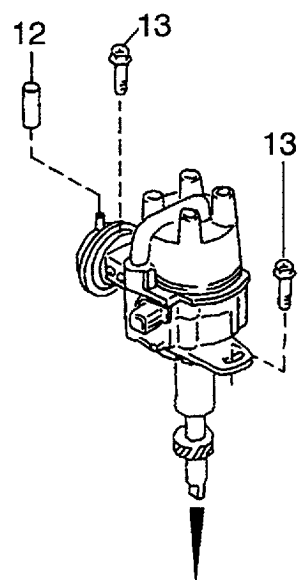


A: H15RMT000 E: H20RMT102 J: H20AT110 N: H25RMT201W S: H25RMT262
 B: H15RAT000 F: H20RAT102 K: H20AT120 P: H25RAT204 T: H25RAT262
 C: H20RMT100 G: H20RMT101W L: H25RMT200 Q: H25RAT260 U: H25AT210
 D: H20RAT100 H: H20RAT104 M: H25RAT200 R: H25RMT261W W: H25AT220

FIG. 15

Item No. 見出番号	Part No. 部品番号	Mark 記号	Description 部品名称	Req'd 個数	Remarks : serial No. 備考 : 実施号車
1	N-22401-W8914		PLUG, SPARK プラグ	4	INC.2-5
A	N-22450-50KA0		CABLE ASSY ケーブルアッセン	1	
2	N-22451-50K00		CABLE, No.1 ケーブル	1	
3	N-22452-50K00		CABLE, No.2 ケーブル	1	
4	N-22453-50K00		CABLE, No.3 ケーブル	1	
5	N-22454-50K00		CABLE, No.4 ケーブル	1	
6	N-22431-10560		CLAMP クランプ	1	

FIG. 16 DISTRIBUTOR
ディストリビュータ

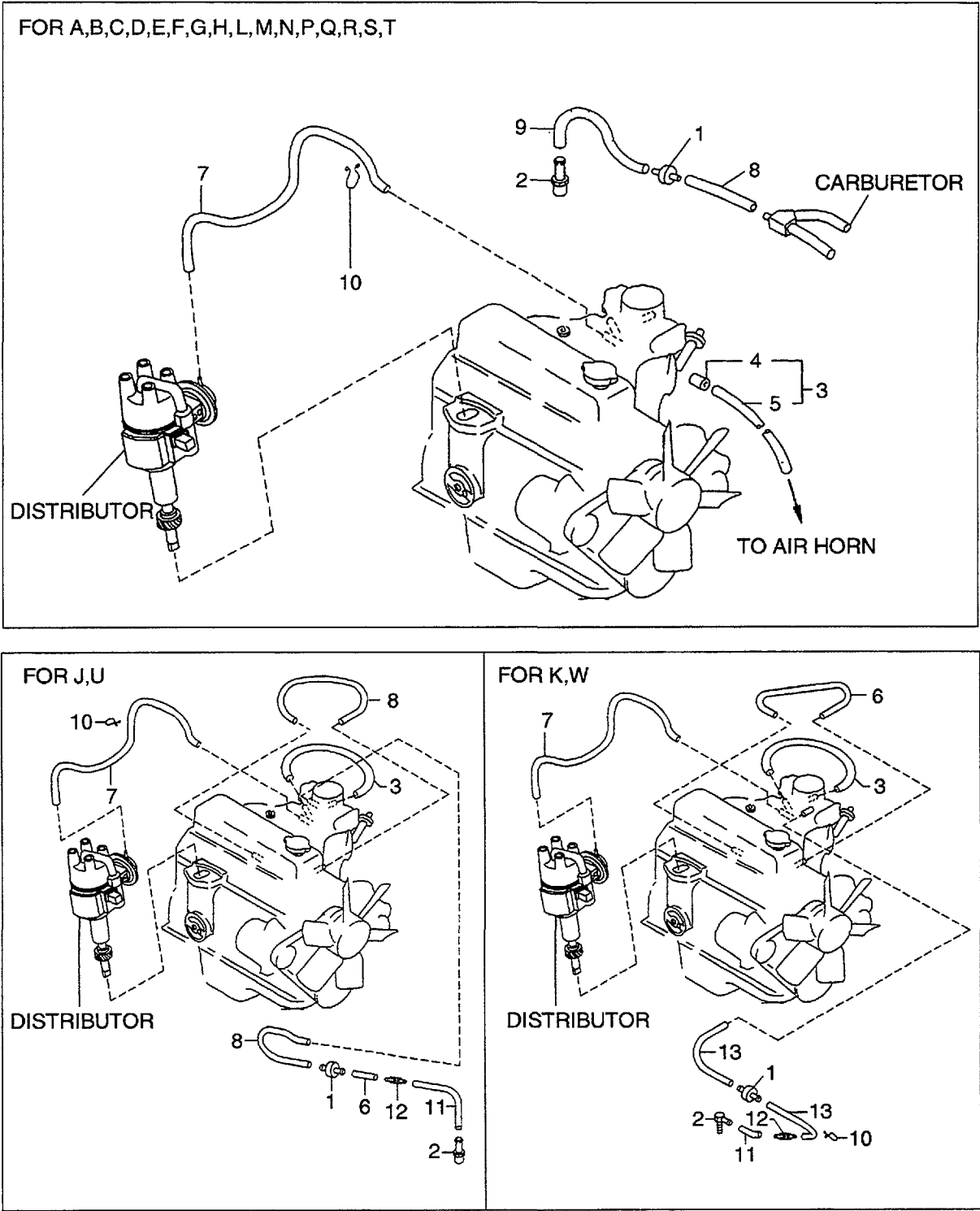


A: H15RMT000 E: H20RMT102 J: H20AT110 N: H25RMT201W S: H25RMT262
 B: H15RAT000 F: H20RAT102 K: H20AT120 P: H25RAT204 T: H25RAT262
 C: H20RMT100 G: H20RMT101W L: H25RMT200 Q: H25RAT260 U: H25AT210
 D: H20RAT100 H: H20RAT104 M: H25RAT200 R: H25RMT261W W: H25AT220

FIG. 16

Item No. 見出番号	Part No. 部品番号	Mark 記号	Description 部品名称	Req'd 個数	Remarks : serial No. 備考 : 実施号車
A	N-22100-50K15		DISTRIBUTOR ASSY ディストリビュータアッセン	1	A,B,C,D,E,F,G,H,J,K INC.1-11
-	N-22100-60K15		DISTRIBUTOR ASSY ディストリビュータアッセン	1	L,M,N,P,Q,R,S,T,U,W INC.1-11
1	N-22301-50K10		CONTROL,VACUUM コントロール	1	A,B,C,D,E,F,G,H,J,K
-	N-22301-60K10		CONTROL,VACUUM コントロール	1	L,M,N,P,Q,R,S,T,U,W
2	N-22162-55K10		CAP キャップ°	1	INC.3
3	N-22165-M5610		POINT,CARBON ポイント	1	
4	N-22157-55K15		ROTOR,HEAD ロータ	1	
5	N-22125-50Y11		COVER カバー	1	
6	N-22229-50Y10		PICKUP ピックアップ°	1	
7	N-22404-55K10		CONNECTOR コネクタ	1	
8	N-22020-55K10		IGNITION UNIT イグニッションユニット	1	
9	N-22131-55K10		O RING オリング°	1	
10	N-22750-M0110		SCREW SET スクリュセット	1	
11	N-22106-50K15		HOUSING ハウジング°	1	A,B,C,D,E,F,G,H,J,K
-	N-22106-60K15		HOUSING ハウジング°	1	L,M,N,P,Q,R,S,T,U,W
12	N-16599-N3600		CAP,CONNECTOR キャップ°	1	
13	N-08360-8251D		BOLT ボルト	2	

FIG. 17 VACUUM CONTROL SYSTEM
バキュームコントロールシステム



A: H15RMT000 E: H20RMT102 J: H20AT110 N: H25RMT201W S: H25RMT262
 B: H15RAT000 F: H20RAT102 K: H20AT120 P: H25RAT204 T: H25RAT262
 C: H20RMT100 G: H20RMT101W L: H25RMT200 Q: H25RAT260 U: H25AT210
 D: H20RAT100 H: H20RAT104 M: H25RAT200 R: H25RMT261W W: H25AT220

FIG. 17

Item No. 見出番号	Part No. 部品番号	Mark 記号	Description 部品名称	Req'd 個数	Remarks : serial No. 備考 : 実施号車
1	N-14958-H9810		VALVE,DELAY バルブ	1	
2	N-14875-A2600		CONNECTOR コネクタ	1	A,B,C,D,E,F,G,H,J,L,M,N,P,Q, R,S,T,U
-	N-14008-A8900		CONNECTOR コネクタ	1	K,W
3	N-22318-K9300		HOSE ホース	1	
4	N-16335-34A00		ORIFICE,No.1 オリフィス	1	
5	N-22319-50K70		HOSE ホース	1	
6	- - -	#	HOSE ホース	1	J,K,U,W
7	- - -	#	HOSE ホース	1	
8	- - -	#	HOSE ホース	1	
9	- - -	#	HOSE ホース	1	A,B,C,D,E,F,G,H,L,M,N,P,Q,R, S,T
10	N-01552-00321		CLAMP,HOSE クランプ	2	A,B,C,D,E,F,G,H,J,L,M,N,P,Q, R,S,T,U
-	N-01552-00191		CLAMP,HOSE クランプ	1	K,W
11	N-02187-40401		HOSE ホース	1	J,K,U,W
12	N-14960-W1304		CONNECTOR コネクタ	1	J,K,U,W
13	N-02187-41001		HOSE ホース	1	K,W

FIG. 18 ALTERNATOR (FITTING PARTS)
オルタネータ(フィッティングパーツ)

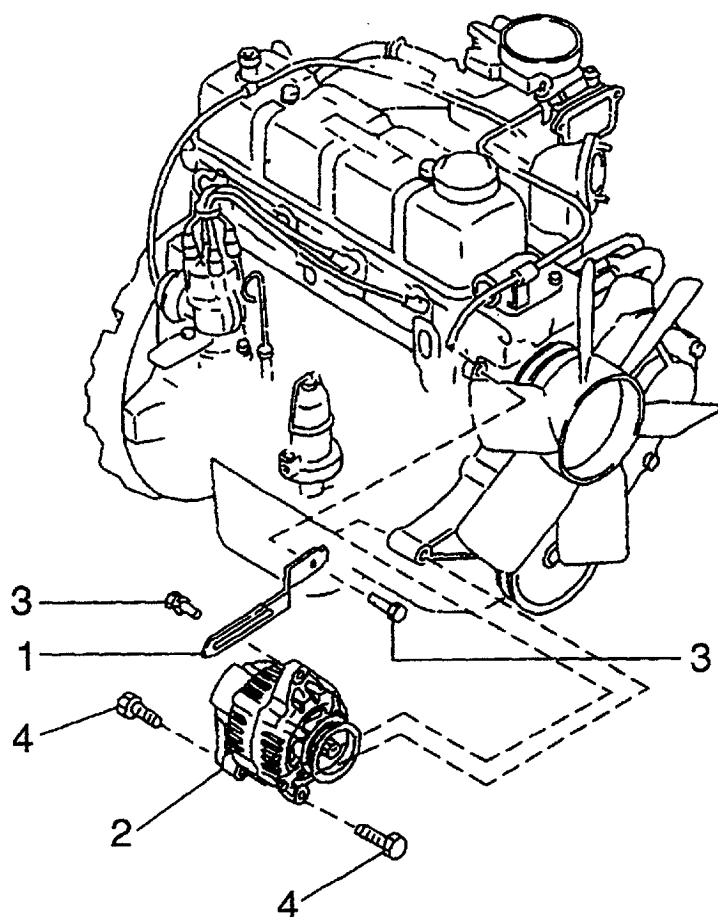


FIG. 18

Item No. 見出番号	Part No. 部品番号	Mark 記号	Description 部品名称	Req'd 個数	Remarks : serial No. 備考 : 実施号車
1	N-11715-50K00		BAR,ADJUST ハー	1	
2	N-23100-FF110		ALTERNATOR オルタネータ	1	SEE FIG.19
3	N-08120-8201F		BOLT ボルト	2	
4	N-08120-8251F		BOLT ボルト	2	

FIG. 19 ALTERNATOR (INNER PARTS)
オルタネータ(インナパーツ)

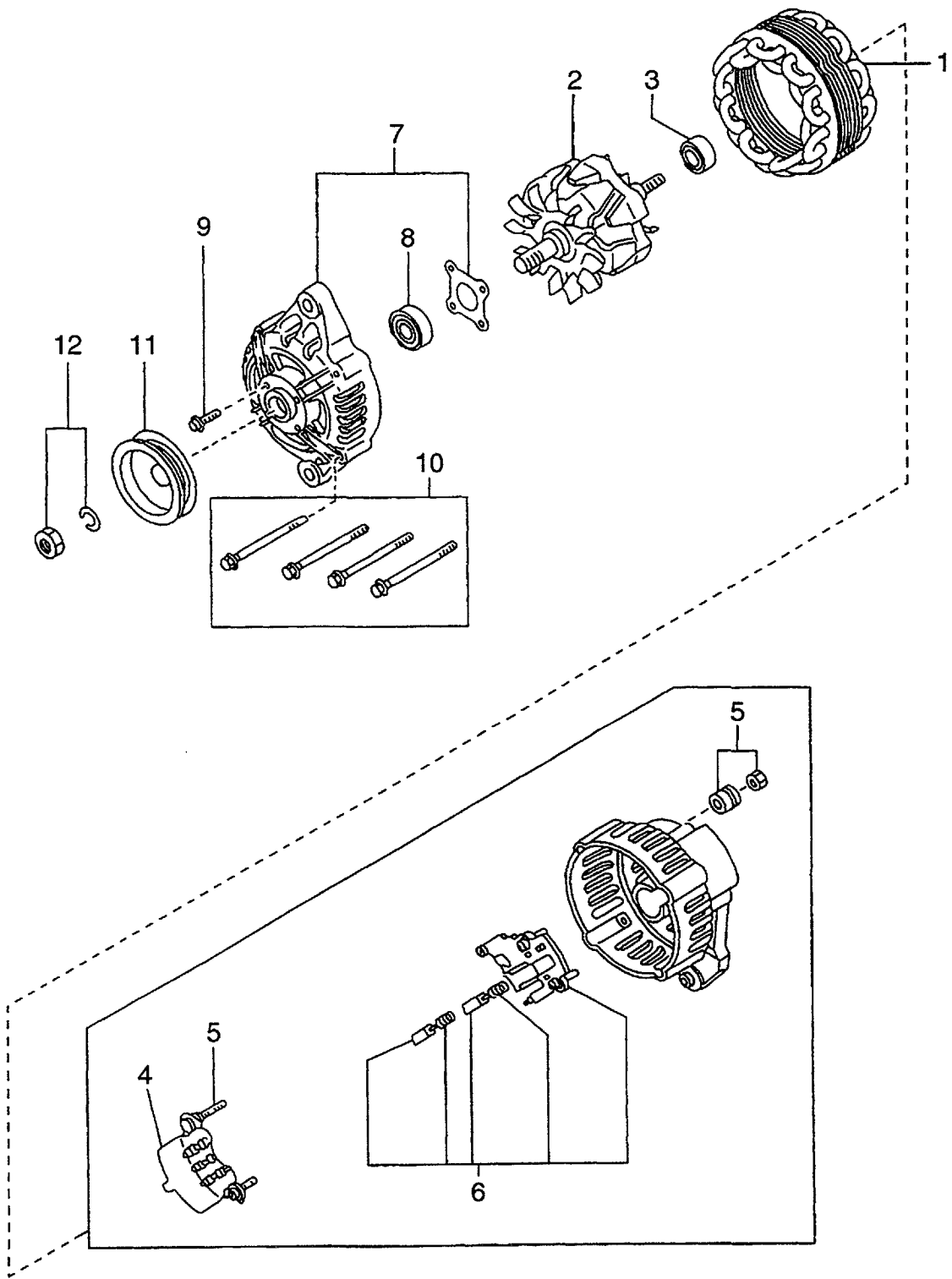
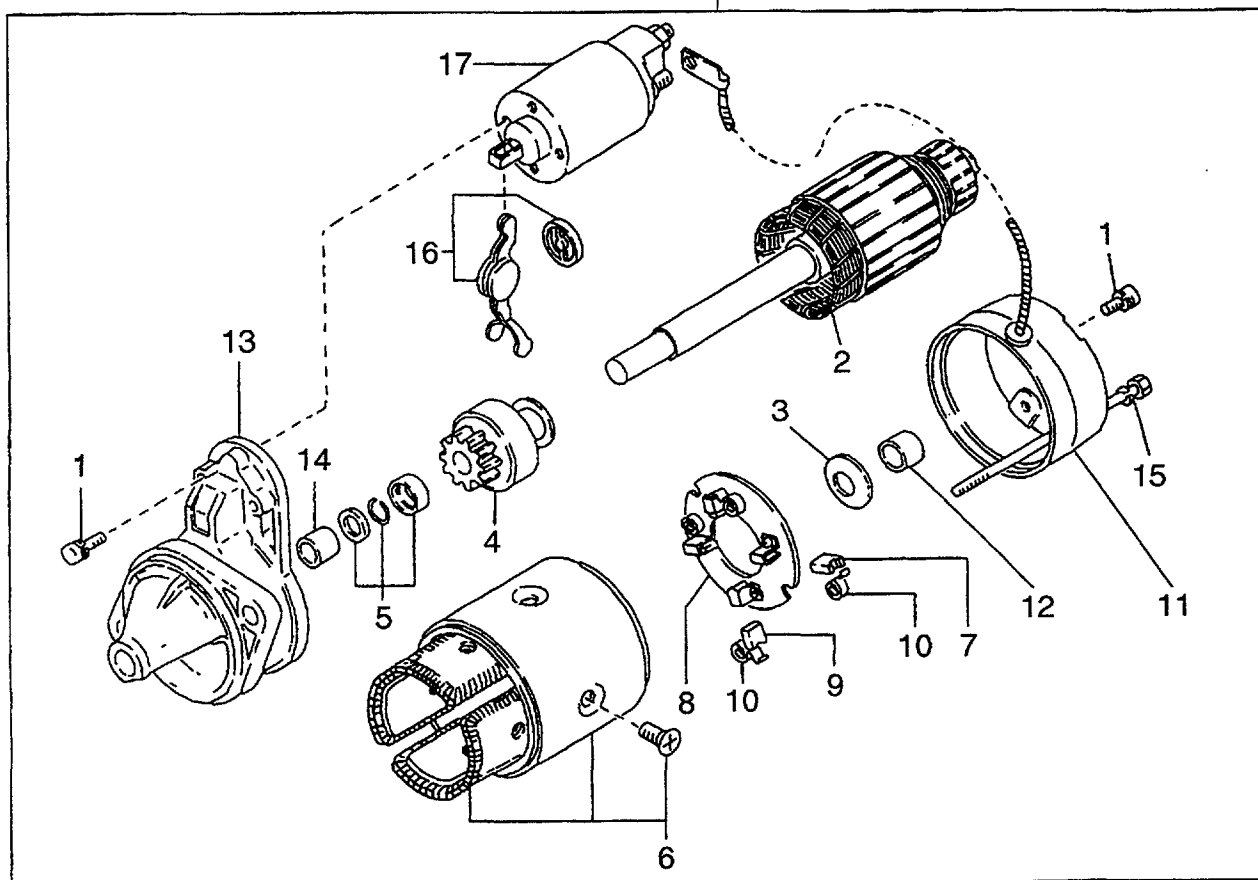
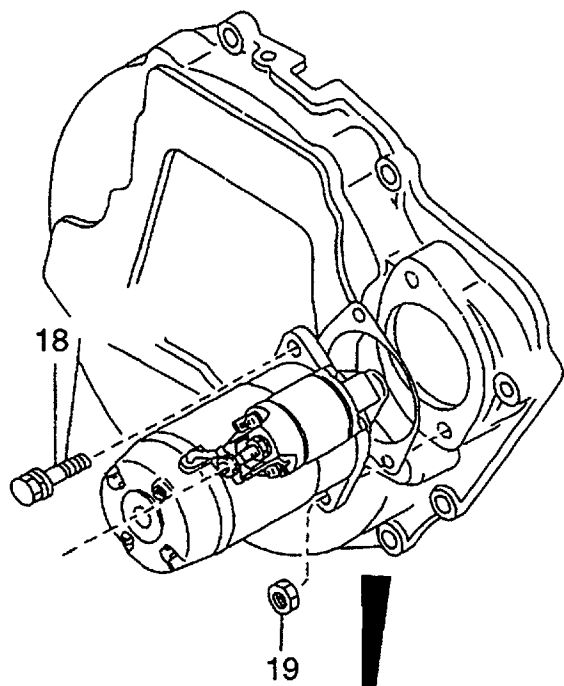


FIG. 19

Item No. 見出番号	Part No. 部品番号	Mark 記号	Description 部品名称	Req'd 個数	Remarks : serial No. 備考 : 実施号車
A1	N-23100-FF110		ALTERNATOR ASSY オルタネータアッセン	1	INC.1-12
1	N-23102-50K15		STATOR ステータ	1	
2	N-23108-50K15		ROTOR ロータ	1	INC.3
3	N-23120-30R10		BEARING ベアリング	1	
A2	N-23127-FF110		REAR COVER ASSY リヤカバーアッセン	1	INC.4-6
4	N-23124-FF110		RECTIFIRE レクティファイア	1	
5	N-23156-0B000		NUT SET ナットセット	1	
6	N-23215-3S416		REGURATOR レギュレータ	1	
7	N-23118-47N10		COVER,FRONT カバー	1	INC.8,9
8	N-23120-22J20		BEARING ベアリング	1	
9	N-23115-47N10		SCREW スクリュ	1	
10	N-23131-20P10		BOLT,THROUGH ボルト	1	
11	N-23150-47N10		PULLEY プーリ	1	
12	N-23153-70T12		NUT ナット	1	

FIG. 20 STARTER (FOR A,B,C,D,E,F,H,J,K)
スタータ

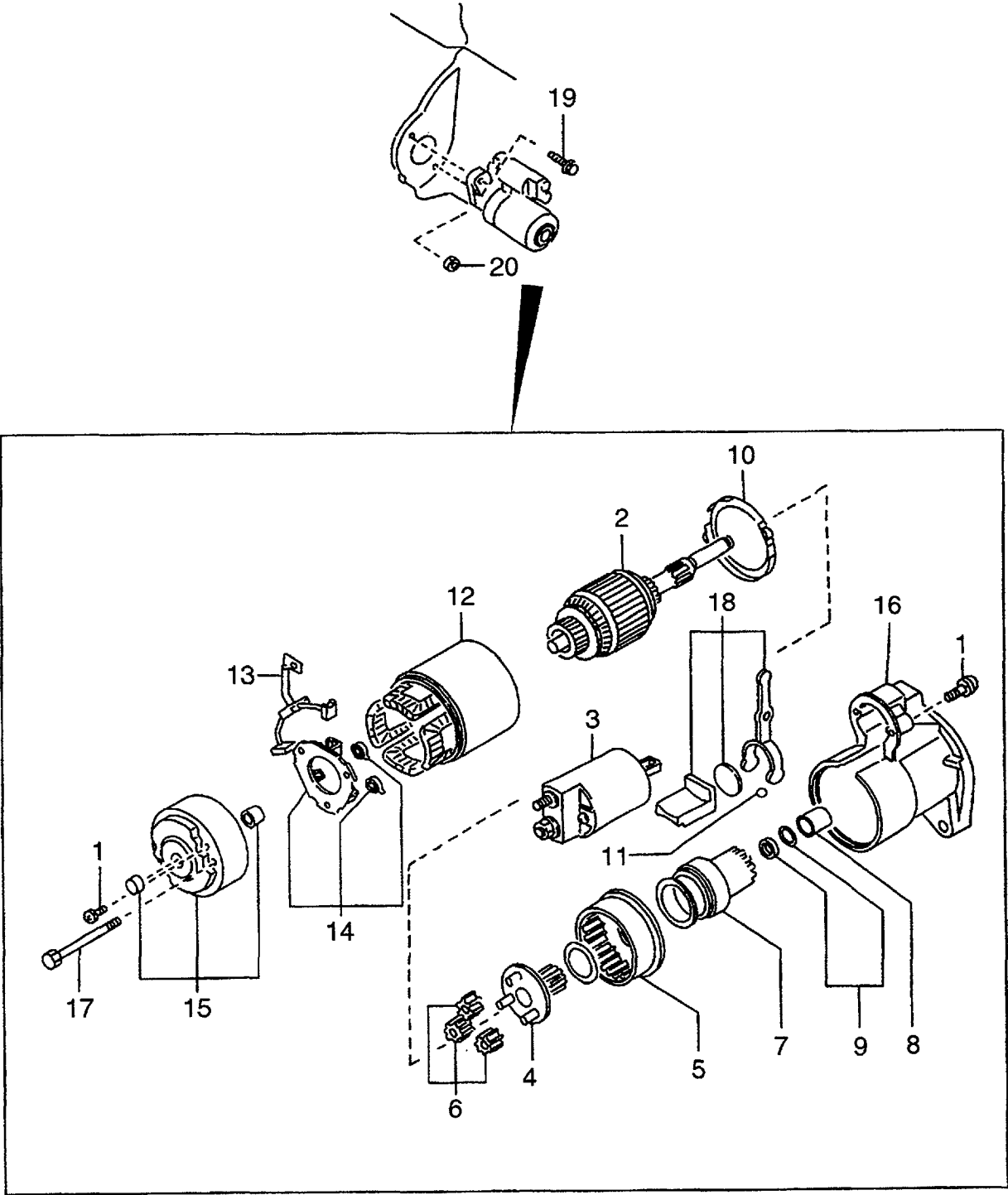


A: H15RMT000 E: H20RMT102 J: H20AT110 N: H25RMT201W S: H25RMT262
 B: H15RAT000 F: H20RAT102 K: H20AT120 P: H25RAT204 T: H25RAT262
 C: H20RMT100 G: H20RMT101W L: H25RMT200 Q: H25RAT260 U: H25AT210
 D: H20RAT100 H: H20RAT104 M: H25RAT200 R: H25RMT261W W: H25AT220

FIG. 20

Item No. 見出番号	Part No. 部品番号	Mark 記号	Description 部品名称	Req'd 個数	Remarks : serial No. 備考 : 実施号車
A	N-23300-00H10		STARTER MOTOR ASSY スタータモータアッセン	1	A,B,C,D,E,F,H,J,K INC.1-17
1	N-23480-M0110		SCREW スクリュ	1	A,B,C,D,E,F,H,J,K
2	N-23310-42L10		ARMATURE アーマチュア	1	A,B,C,D,E,F,H,J,K
3	N-23460-M8011		WASHER ワッシャ	1	A,B,C,D,E,F,H,J,K
4	N-23354-42L10		CLUTCH クラッチ	1	A,B,C,D,E,F,H,J,K
5	N-23465-42L10		STOPPER SET ストッパ°セット	1	A,B,C,D,E,F,H,J,K
6	N-23302-T5000		YOKE ヨーク	1	A,B,C,D,E,F,H,J,K INC.7
7	N-23380-M8310		BRUSH,PLUS ブラシ	2	A,B,C,D,E,F,H,J,K
8	N-23378-M8011		HOLDER,BRUSH ホルダ°	1	A,B,C,D,E,F,H,J,K INC.9,10
9	N-23380-M8311		BRUSH,MINUS ブラシ	1	A,B,C,D,E,F,H,J,K
10	N-23333-M1510		SPRING,BRUSH スプリング°	3	A,B,C,D,E,F,H,J,K
11	N-23337-42L10		COVER,REAR カバ°ー	1	A,B,C,D,E,F,H,J,K INC.12
12	N-23338-M8011		METAL メタル	1	A,B,C,D,E,F,H,J,K
13	N-23318-00H10		CASE,GEAR ケース	1	A,B,C,D,E,F,H,J,K INC.14
14	N-23319-M8011		METAL メタル	1	A,B,C,D,E,F,H,J,K
15	N-23340-M8010		BOLT,THROUGH ボルト	2	A,B,C,D,E,F,H,J,K
16	N-23322-42L10		LEVER,SHIFT レバ°ー	1	A,B,C,D,E,F,H,J,K
17	N-23343-00H10		SWITCH,MAGNETIC スイッチ	1	A,B,C,D,E,F,H,J,K
18	N-08121-0351F		BOLT ボルト	2	A,B,C,D,E,F,H,J,K
19	N-08911-1401G		NUT ナット	2	A,B,C,D,E,F,H,J,K

FIG. 21 STARTER (FOR L,M,P,Q,S,T,U,W)
スタータ

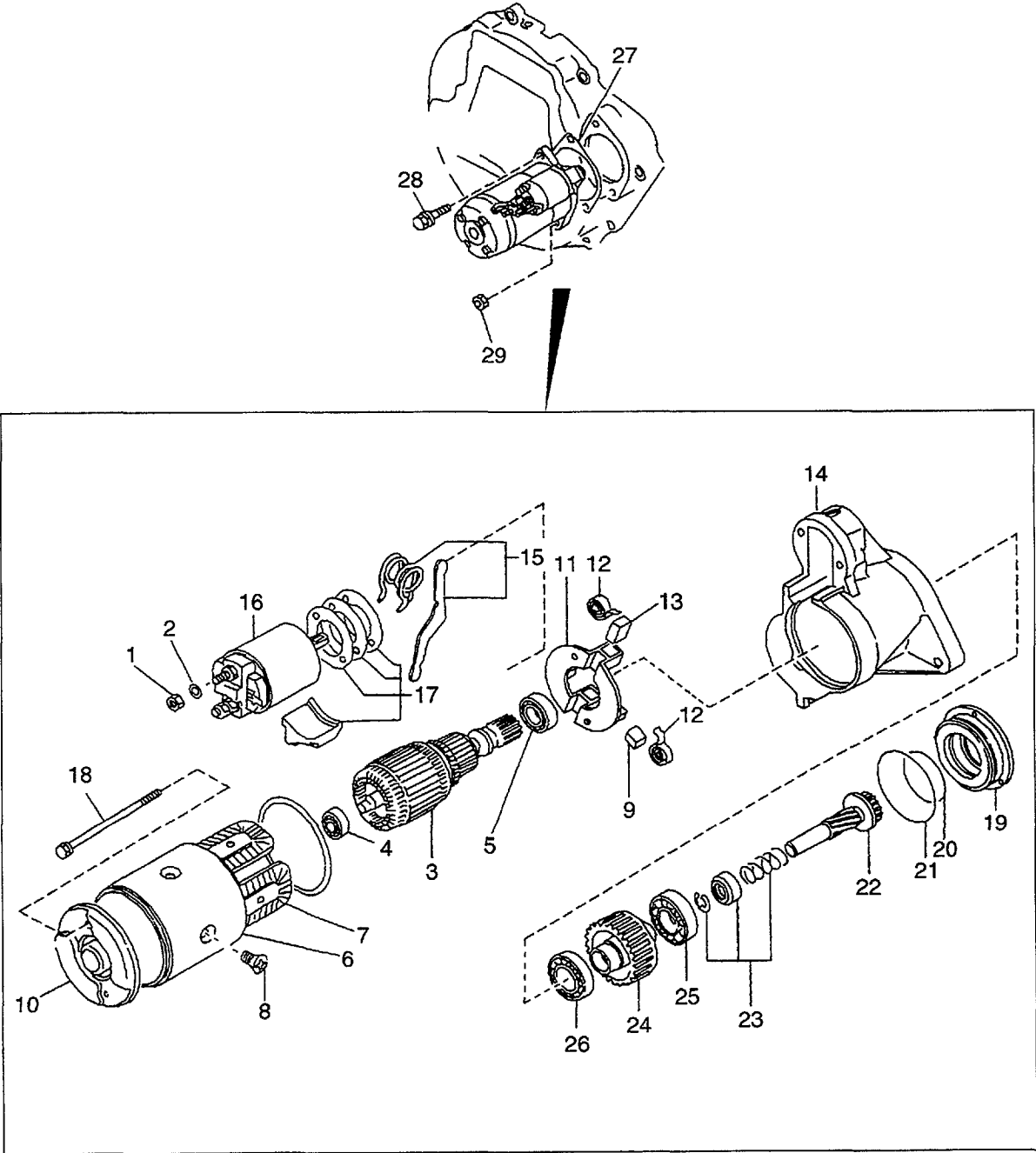


A: H15RMT000 E: H20RMT102 J: H20AT110 N: H25RMT201W S: H25RMT262
 B: H15RAT000 F: H20RAT102 K: H20AT120 P: H25RAT204 T: H25RAT262
 C: H20RMT100 G: H20RMT101W L: H25RMT200 Q: H25RAT260 U: H25AT210
 D: H20RAT100 H: H20RAT104 M: H25RAT200 R: H25RMT261W W: H25AT220

FIG. 21

Item No. 見出番号	Part No. 部品番号	Mark 記号	Description 部品名称	Req'd 個数	Remarks : serial No. 備考 : 実施号車
A1	N-23300-K9160		STARTER MOTOR ASSY スターターアッセン	1	L,M,P,Q,S,T,U,W INC.1-18
1	N-23480-M0110		SCREW SET スクリュセット	1	L,M,P,Q,S,T,U,W
2	N-23310-01N11		ARMATURE アーマチュア	1	L,M,P,Q,S,T,U,W
3	N-23343-00H11		SWITCH,MAGNETIC スイッチ	1	L,M,P,Q,S,T,U,W
A2	N-23312-K9160		PINION ASSY ピニオンアッセン	1	L,M,P,Q,S,T,U,W INC.4-9
4	N-23312-W9811		SHAFT,PINION シャフト	1	L,M,P,Q,S,T,U,W
5	N-23360-30R12		GEAR,INTERNAL ギヤ	1	L,M,P,Q,S,T,U,W
6	N-23361-42L70		GEAR ギヤ	3	L,M,P,Q,S,T,U,W
7	N-23354-K9160		CLUTCH クラッチ	1	L,M,P,Q,S,T,U,W
8	N-23316-86G10		CAP キャップ	1	L,M,P,Q,S,T,U,W
9	N-23465-W9810		STOPPER ストッパ	1	L,M,P,Q,S,T,U,W
10	N-23385-42L70		PACKING パッキング	1	L,M,P,Q,S,T,U,W
11	N-23325-42L70		BALL ボール	1	L,M,P,Q,S,T,U,W
12	N-23302-77A10		YOKE ヨーク	1	L,M,P,Q,S,T,U,W
13	N-23380-K9160		BRUSH,PLUS ブラシ	1	L,M,P,Q,S,T,U,W
14	N-23378-42L70		HOLDER,BRUSH ホルダー	1	L,M,P,Q,S,T,U,W
15	N-23337-01N10		COVER,REAR カバー	1	L,M,P,Q,S,T,U,W
16	N-23318-K9160		CASE,GEAR ケース	1	L,M,P,Q,S,T,U,W
17	N-23340-20P10		BOLT,THROUGH ボルト	2	L,M,P,Q,S,T,U,W
18	N-23322-42L70		LEVER,SHIFT レバー	1	L,M,P,Q,S,T,U,W
19	N-08121-0351F		BOLT ボルト	2	L,M,P,Q,S,T,U,W
20	N-08911-1401G		NUT ナット	2	L,M,P,Q,S,T,U,W

FIG. 22 STARTER (FOR G,N,R)
スタータ



A: H15RMT000 E: H20RMT102 J: H20AT110 N: H25RMT201W S: H25RMT262
 B: H15RAT000 F: H20RAT102 K: H20AT120 P: H25RAT204 T: H25RAT262
 C: H20RMT100 G: H20RMT101W L: H25RMT200 Q: H25RAT260 U: H25AT210
 D: H20RAT100 H: H20RAT104 M: H25RAT200 R: H25RMT261W W: H25AT220

FIG. 22

Item No. 見出番号	Part No. 部品番号	Mark 記号	Description 部品名称	Req'd 個数	Remarks : serial No. 備考 : 実施号車
A1	N-23300-L1123		STARTER MOTOR ASSY スタータモータアッセン	1	G,N,R INC.1-26
1	N-08911-3081A		NUT ナット	2	G,N,R
2	N-08915-13810		WASHER ワッシャ	2	G,N,R
3	N-23310-V5300		ARMATURE アーマチュア	1	G,N,R INC.4,5
4	N-23319-M4900		BEARING へ`アリング`	1	G,N,R
5	N-23338-M4900		BEARING へ`アリング`	1	G,N,R
6	N-23302-L1122		YOKE ヨーク	1	G,N,R INC.7-9
7	N-23306-W1700		COIL, FIELD コイル	1	G,N,R
8	N-23305-09500		SCREW スクリュ	4	G,N,R
9	N-23380-M4900		BRUSH, (+) ブラシ	2	G,N,R
10	N-23337-M4901		COVER, REAR カハ`ー	1	G,N,R
11	N-23378-05E00		HOLDER, BRUSH ホルダ`	1	G,N,R INC.12,13
12	N-23333-M4901		SPRING, BRUSH スプリング`	4	G,N,R
13	N-23379-M4900		BRUSH, (-) ブラシ	2	G,N,R
14	N-23312-L1123		CASE, GEAR ケース	1	G,N,R
15	N-23322-H9100		LEVER, SHIFT レバ`ー	1	G,N,R
16	N-23343-L1122		SWITCH, MAGNETIC スイッチ	1	G,N,R
17	N-23470-D0300		COVER, DUST カハ`ー	1	G,N,R
18	N-23340-N5900		BOLT, THROUGH ボ`ルト	1	G,N,R
19	N-23359-L1122		RETAINER, BEARING リテーナ	1	G,N,R
20	N-23397-L1122		O RING Oリング`	1	G,N,R
21	N-23398-L1122		O RING Oリング`	1	G,N,R
A2	N-23312-L1122		PINION ASSY ピ`ニオンアッセン	1	G,N,R INC.22-26
22	N-23357-L1122		SHAFT, PINION シャフト	1	G,N,R
23	N-23465-M4900		STOPPER ストッパ`	1	G,N,R
24	N-23354-L1122		CLUTCH クラッチ	1	G,N,R INC.25,26
25	N-23363-L1122		BEARING へ`アリング`	1	G,N,R
26	N-23358-M4900		BEARING へ`アリング`	1	G,N,R
27	N-23399-L1123		GASKET ガ`スケット	1	G,N,R
28	N-08121-0351F		BOLT ボ`ルト	1	G,N,R
29	N-08911-1401G		NUT ナット	1	G,N,R

PARTS NUMBER INDEX 部品番号索引表

PART No. 部品番号	FIG.NO. 図番号	PART No. 部品番号	FIG.NO. 図番号	PART No. 部品番号	FIG.NO. 図番号	PART No. 部品番号	FIG.NO. 図番号
N-KP710-00150	1	N-08915-4401A	6	N-12033-55K00	3	N-13013-78200	6
N-KP710-00150	2	N-08916-13500	8	N-12033-60K00	3	N-13021-03G00	3
N-00921-22500	6	N-08916-13600	8	N-12035-50K00	3	N-13024-50K01	6
N-00926-41610	6	N-08931-3021A	1	N-12035-55K00	3	N-13028-50K00	6
N-00926-51600	3	N-10005-1E400	5	N-12035-60K00	3	N-13034-50K00	2
N-00933-1351A	1	N-10005-50K01	5	N-12036-50K00	3	N-13042-A3510	2
N-00933-1351A	5	N-11000-50K02	1	N-12036-55K00	3	N-13070-50K00	6
N-01552-00191	17	N-11000-55K02	1	N-12036-60K00	3	N-13201-50K00	6
N-01552-00321	17	N-11000-60K02	1	N-12037-50K00	3	N-13202-50K02	6
N-01555-00191	9	N-11019-32201	1	N-12037-55K00	3	N-13203-50K00	6
N-01555-00261	9	N-11023-78200	1	N-12037-60K00	3	N-13207-53F00	6
N-02117-00511	9	N-11024-K0100	1	N-12100-50K00	3	N-13209-01B00	6
N-02187-40401	17	N-11024-78200	1	N-12100-60K00	3	N-13210-01M01	6
N-02187-41001	17	N-11024-85G01	1	N-12109-D0210	3	N-13222-78200	6
N-08120-61228	1	N-11026-61000	1	N-12109-40F00	3	N-13223-78200	6
N-08120-61410	8	N-11040-50K02	5	N-12111-D2800	3	N-13224-78200	6
N-08120-61628	6	N-11040-55K02	5	N-12111-85G00	3	N-13226-78200	6
N-08120-62028	9	N-11040-60K02	5	N-12112-D2800	3	N-13231-H1001	6
N-08120-63528	6	N-11044-50K00	5	N-12112-H1000	3	N-13234-78200	6
N-08120-64028	9	N-11044-55K00	5	N-12112-40F00	3	N-13235-78200	6
N-08120-8161F	13	N-11044-60K00	5	N-12113-D2800	3	N-13238-12200	6
N-08120-8201E	1	N-11046-73402	1	N-12114-D2800	3	N-13252-32200	6
N-08120-8201E	8	N-11046-73402	2	N-12117-85G00	3	N-13254-58000	6
N-08120-8201E	9	N-11046-73402	9	N-12121-85G00	3	N-13255-58000	6
N-08120-8201F	18	N-11053-73400	1	N-12122-85G00	3	N-13256-W0400	6
N-08120-8251E	2	N-11057-H5000	5	N-12201-50K00	3	N-13258-78201	6
N-08120-8251F	18	N-11060-W7000	9	N-12201-60K00	3	N-13259-78201	6
N-08120-8301E	9	N-11060-5K200	5	N-12207-50K00	3	N-13264-50K01	5
N-08120-8351A	7	N-11060-50K00	5	N-12208-50K00	3	N-13270-E3400	5
N-08120-8351E	12	N-11061-K9760	9	N-12209-50K00	3	N-13274-B1101	5
N-08120-8451E	2	N-11061-50K00	9	N-12210-50K00	3	N-13275-E0720	5
N-08121-0201E	5	N-11062-07N00	9	N-12211-50K00	3	N-13289-58000	6
N-08121-0351F	20	N-11063-Y4400	5	N-12212-50K00	3	N-13501-50K00	2
N-08121-0351F	21	N-11065-30000	5	N-12279-5L310	1	N-14003-50K76	7
N-08121-0351F	22	N-11072-50K01	9	N-12293-P0500	1	N-14004-L1101	7
N-08171-0401A	6	N-11099-50K02	5	N-12297-50K00	1	N-14008-A8900	17
N-08216-64510	10	N-11110-50K01	1	N-12303-50K00	3	N-14035-50K00	7
N-08223-8201A	7	N-11119-61000	1	N-12308-W3400	3	N-14037-E3000	7
N-08223-82510	9	N-11128-69200	1	N-12309-29S00	3	N-14037-N3600	7
N-08223-83010	7	N-11140-50K00	1	N-12310-K9600	3	N-14049-76001	5
N-08223-83210	5	N-11392-50K00	1	N-12310-K9601	3	N-14049-76001	9
N-08360-8251D	16	N-11715-50K00	18	N-12312-50K00	3	N-14053-77A01	7
N-08911-10637	4	N-11720-K4080	9	N-12312-50K01	3	N-14055-5K300	9
N-08911-1401G	20	N-11810-A3501	4	N-12313-L1122	2	N-14055-50K01	9
N-08911-1401G	21	N-11826-50K01	4	N-12313-10600	3	N-14056-50K00	14
N-08911-1401G	22	N-11828-50K00	4	N-12315-21001	3	N-14075-40F04	9
N-08911-2081A	2	N-11830-50K00	4	N-12320-FT100	2	N-14080-50K00	9
N-08911-2081A	9	N-12010-50K00	3	N-12320-50K20	2	N-14330-50K65	10
N-08911-2081A	9	N-12010-50K70	3	N-12322-K7320	2	N-14518-8P305	11
N-08911-2081A	10	N-12010-50K71	3	N-12325-L1122	2	N-14875-A2600	17
N-08911-3081A	22	N-12010-50K72	3	N-12330-VJ200	3	N-14958-H9810	17
N-08912-7081A	7	N-12010-55K00	3	N-12331-50K01	3	N-14960-W1304	17
N-08915-1381A	8	N-12010-55K70	3	N-12333-A1000	3	N-15010-66202	8
N-08915-13810	22	N-12010-55K71	3	N-12351-50K10	3	N-15075-50K01	1
N-08915-1401A	6	N-12010-55K72	3	N-12352-00H00	3	N-15208-01B02	8
N-08915-2081A	9	N-12010-60K00	3	N-12353-50K10	3	N-15213-21002	8
N-08915-3381A	2	N-12010-60K70	3	N-12354-50K00	3	N-15241-40F00	8
N-08915-3381A	9	N-12010-60K71	3	N-13001-50K00	6	N-15255-85500	5
N-08915-3381A	9	N-12010-60K72	3	N-13002-71200	1	N-15270-B3400	5
N-08915-3381A	10	N-12033-50K00	3	N-13010-78201	6	N-16000-FT120	11

PARTS NUMBER INDEX 部品番号索引表

PART No. 部品番号	FIG.NO. 図番号	PART No. 部品番号	FIG.NO. 図番号	PART No. 部品番号	FIG.NO. 図番号	PART No. 部品番号	FIG.NO. 図番号
N-16000-FT220	11	N-16182-K7800	10	N-16420-85G00	12	N-22100-60K15	16
N-16010-FT100	10	N-16182-20H02	10	N-16439-42L00	9	N-22106-50K15	16
N-16010-FT110	10	N-16187-50K00	10	N-16439-42L00	14	N-22106-60K15	16
N-16010-FT200	10	N-16193-5K300	11	N-16440-35210	12	N-22125-50Y11	16
N-16010-FT210	10	N-16196-5K200	10	N-16455-K9200	10	N-22131-55K10	16
N-16010-FY600	10	N-16196-55K00	10	N-16455-5K200	10	N-22157-55K15	16
N-16013-55K00	10	N-16197-5K300	11	N-16465-FF100	10	N-22162-55K10	16
N-16023-VR301	11	N-16199-55K00	10	N-16465-5K200	10	N-22165-M5610	16
N-16029-21000	11	N-16217-5K300	11	N-16465-5K300	11	N-22229-50Y10	16
N-16033-A4500	10	N-16217-5K305	11	N-16475-FF100	10	N-22235-U7400	14
N-16033-T3200	10	N-16217-50K00	10	N-16481-5K300	11	N-22301-50K10	16
N-16033-T8000	10	N-16217-60K00	10	N-16520-50K00	10	N-22301-60K10	16
N-16033-20J00	10	N-16245-11200	10	N-16520-67G00	10	N-22318-K9300	17
N-16033-6K000	10	N-16249-FF100	10	N-16523-K9300	4	N-22319-50K70	17
N-16036-50K00	10	N-16249-5K300	11	N-16569-50K10	4	N-22401-W8914	15
N-16054-J5070	10	N-16249-55K00	10	N-16572-10801	4	N-22404-55K10	16
N-16054-26T00	10	N-16266-FT100	10	N-16578-50K00	4	N-22431-10560	15
N-16054-60K00	10	N-16266-FT110	10	N-16599-N3600	16	N-22450-50KA0	15
N-16059-D0100	10	N-16266-FT200	10	N-16827-85G00	10	N-22451-50K00	15
N-16059-D1402	10	N-16266-FT210	10	N-16840-5K300	11	N-22452-50K00	15
N-16061-55K00	10	N-16266-FY600	10	N-16848-5K200	11	N-22453-50K00	15
N-16069-B8500	10	N-16267-K9300	4	N-17010-50K00	12	N-22454-50K00	15
N-16071-01M00	10	N-16267-0K020	4	N-17013-J0105	12	N-22750-M0110	16
N-16098-D0100	10	N-16267-55K00	10	N-17061-50000	12	N-23100-FF110	18
N-16101-53L02	10	N-16278-5K300	11	N-17065-13210	12	N-23100-FF110	19
N-16114-0K205	11	N-16280-5K300	11	N-17075-M0100	12	N-23102-50K15	19
N-16114-5K305	11	N-16286-85G00	10	N-17089-M0100	12	N-23108-50K15	19
N-16116-60K00	10	N-16302-K9200	10	N-17099-85G00	12	N-23115-47N10	19
N-16116-85G00	10	N-16302-55K00	10	N-17103-K5001	12	N-23118-47N10	19
N-16116-85G00	11	N-16313-FT100	10	N-17103-05H01	12	N-23120-22J20	19
N-16124-07H60	11	N-16313-FT110	10	N-17522-50K00	13	N-23120-30R10	19
N-16128-VR300	11	N-16313-FT200	10	N-19100-FT000	14	N-23124-FF110	19
N-16128-5K300	11	N-16313-FT210	10	N-19100-FT120	14	N-23127-FF110	19
N-16132-C8410	11	N-16313-K9200	10	N-19100-FT220	14	N-23131-20P10	19
N-16132-5K300	11	N-16313-5K300	11	N-19100-K9702	14	N-23150-47N10	19
N-16134-FF100	10	N-16313-7K000	11	N-19100-K9703	14	N-23153-70T12	19
N-16134-5K200	10	N-16318-50K67	10	N-19100-51K66	14	N-23156-0B000	19
N-16134-5K300	11	N-16335-34A00	17	N-19110-50K00	14	N-23215-3S416	19
N-16135-2T000	11	N-16350-07H60	11	N-19110-50K10	14	N-23300-K9160	21
N-16138-55K00	10	N-16365-52H01	11	N-19110-60K10	14	N-23300-L1123	22
N-16139-5K300	11	N-16368-0K205	11	N-19206-50K01	14	N-23300-00H10	20
N-16143-K9200	10	N-16378-VR300	11	N-19217-00H00	14	N-23302-L1122	22
N-16143-55K00	10	N-16389-55K00	10	N-19217-00H20	14	N-23302-T5000	20
N-16144-50K00	10	N-16390-01M01	10	N-19240-50K00	14	N-23302-77A10	21
N-16144-55K00	10	N-16390-50Y00	10	N-19244-50K00	14	N-23305-09500	22
N-16145-B8500	10	N-16391-FF100	10	N-19253-50K02	14	N-23306-W1700	22
N-16148-50Y00	10	N-16391-55K00	10	N-21010-50K26	9	N-23310-V5300	22
N-16151-D0100	10	N-16392-W7000	10	N-21014-07N00	9	N-23310-01N11	21
N-16156-11200	10	N-16393-FF100	10	N-21051-E0100	9	N-23310-42L10	20
N-16156-55K00	10	N-16393-50Y00	10	N-21051-20500	9	N-23312-K9160	21
N-16160-5K300	11	N-16394-W7001	10	N-21060-5K201	9	N-23312-L1122	22
N-16160-5K305	11	N-16396-55K00	10	N-21064-J5000	9	N-23312-L1123	22
N-16160-55K00	10	N-16402-48200	12	N-21079-K9760	9	N-23312-W9811	21
N-16160-85G05	11	N-16404-78213	12	N-21079-50K00	9	N-23316-86G10	21
N-16160-85G61	10	N-16405-10400	12	N-21170-K9300	3	N-23318-K9160	21
N-16161-2T000	11	N-16407-00H01	12	N-21200-50K00	9	N-23318-00H10	20
N-16165-5K300	11	N-16408-5K300	11	N-21480-R0100	9	N-23319-M4900	22
N-16165-55K00	10	N-16408-5K305	11	N-21481-18000	9	N-23319-M8011	20
N-16174-50K00	14	N-16408-5K310	11	N-22020-55K10	16	N-23322-H9100	22
N-16174-50K10	10	N-16420-E0100	12	N-22100-50K15	16	N-23322-42L10	20

PARTS NUMBER INDEX 部品番号索引表

PART No. 部品番号	FIG.NO. 図番号	PART No. 部品番号	FIG.NO. 図番号	PART No. 部品番号	FIG.NO. 図番号	PART No. 部品番号	FIG.NO. 図番号
N-23322-42L70	21						
N-23325-42L70	21						
N-23333-M1510	20						
N-23333-M4901	22						
N-23337-M4901	22						
N-23337-01N10	21						
N-23337-42L10	20						
N-23338-M4900	22						
N-23338-M8011	20						
N-23340-M8010	20						
N-23340-N5900	22						
N-23340-20P10	21						
N-23343-L1122	22						
N-23343-00H10	20						
N-23343-00H11	21						
N-23354-K9160	21						
N-23354-L1122	22						
N-23354-42L10	20						
N-23357-L1122	22						
N-23358-M4900	22						
N-23359-L1122	22						
N-23360-30R12	21						
N-23361-42L70	21						
N-23363-L1122	22						
N-23378-M8011	20						
N-23378-05E00	22						
N-23378-42L70	21						
N-23379-M4900	22						
N-23380-K9160	21						
N-23380-M4900	22						
N-23380-M8310	20						
N-23380-M8311	20						
N-23385-42L70	21						
N-23397-L1122	22						
N-23398-L1122	22						
N-23399-L1123	22						
N-23399-79610	3						
N-23460-M8011	20						
N-23465-M4900	22						
N-23465-W9810	21						
N-23465-42L10	20						
N-23470-D0300	22						
N-23480-M0110	20						
N-23480-M0110	21						
N-25080-89903	5						
N-25240-89911	1						
N-30412-K7320	2						
N-30412-P5100	1						
N-30413-61700	2						
N-30415-K4306	2						

No.PE-H15RMT000A

平成14年 4 月 発行

TCM株式会社

本 社 大阪市西区京町堀 1 - 1 5 - 1 0

発 行 TCMテクノ株式会社

ISSUED : April, 2002

TCM CORPORATION

INTERNATIONAL MARKETING DIVISION: 1-15-5, Nishi-shimbashi, Minato-ku, Tokyo
105-0003, Japan

FAX: Japan +81-3-35918152, 3-35918153

無断で転載・複製を禁ず
All rights reserved.

I-1404001(H) Printed in Japan

